



# Reporte mensual del Proceso de Adopciones



Junio 2020

# Procesos de candidatos adoptantes en las Unidades Técnicas de Adopciones a nivel nacional realizados en junio



**21** Registro de personas solicitantes



**19** Entrevista inicial



**100** participantes en círculo de capacitación: Fase 1



**9** Estudios Hogar



**19** Solicitudes de Adopción



**1** Declaratoria de Idoneidad



**5** Expedientes de familias remitidos al Comité de Asignación Familiar



**4** Remitidos a Terapia

# Procesos de candidatos adoptantes en las Unidades Técnicas de Adopciones a nivel nacional

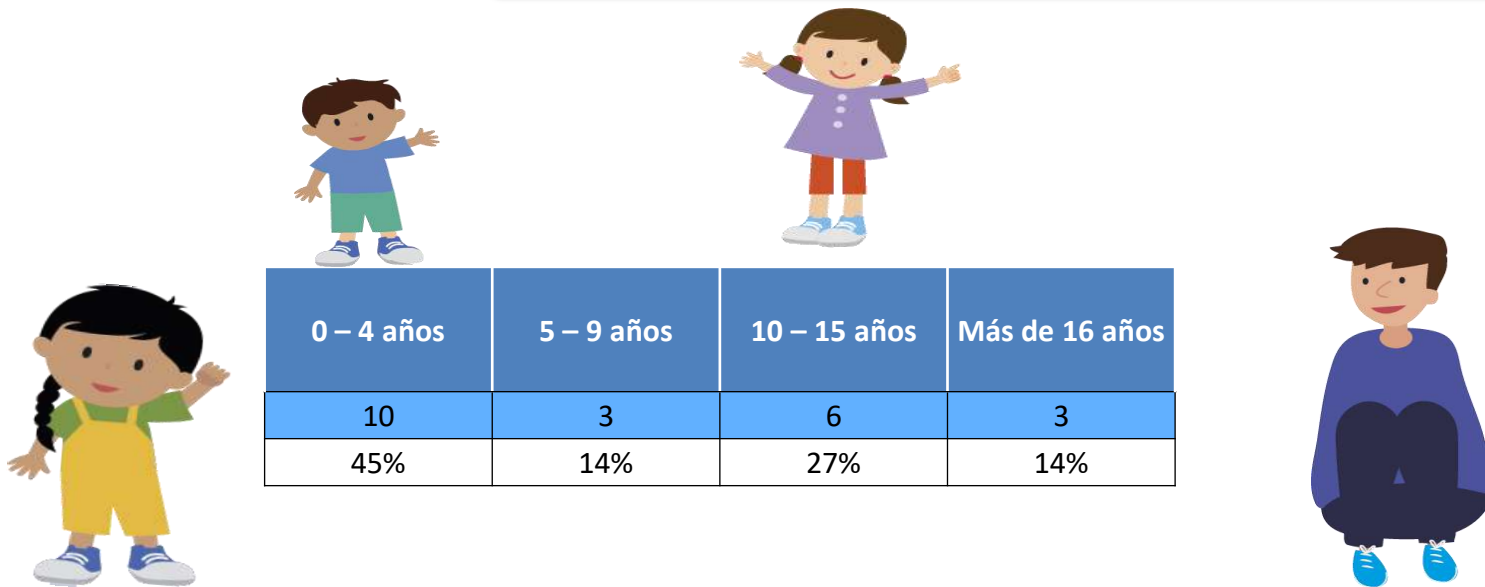
enero a junio 2020

ZONA	NÚMERO DE SOLICITUDES DE INFORMACIÓN	REGISTRO DE FAMILIAS SOLICITANTES	ENTREVISTA INICIAL	SOLICITUD DE ADOPCIÓN	FORMACIÓN CONTÍNUA	INFORME ESTUDIO DE HOGAR	REMISIÓN A PROCESO PSICOLÓGICO	FAMILIAS IDÓNEAS	FAMILIAS QUE INGRESAN AL CAF
1	9	8	4	0	11	9	0	4	2
2	0	0	0	0	0	0	0	0	0
3	12	10	9	5	20	0	3	1	1
4	8	11	8	4	8	2	0	1	2
5	0	8	5	3	16	1	0	1	0
6	30	29	12	5	33	10	1	5	2
7	7	7	7	8	20	12	2	9	7
8	5	29	24	3	53	9	11	2	1
9	0	40	32	12	67	8	1	7	9
<b>TOTAL</b>	<b>71</b>	<b>142</b>	<b>101</b>	<b>40</b>	<b>228</b>	<b>51</b>	<b>18</b>	<b>30</b>	<b>24</b>





ZONA	ADOPCIONES NACIONALES	ADOPCIONES INTERNACIONALES
Z1	1	0
Z2	0	0
Z3	3	0
Z4	2	0
Z5	0	0
Z6	3	0
Z7	4	0
Z8	1	0
Z9	3	5
<b>SUBTOTAL</b>	<b>17</b>	<b>5</b>
<b>TOTAL</b>	<b>22</b>	



**22 ADOPCIONES** realizadas, de las cuales **17** adopciones fueron **nacionales** y **5** adopciones **internacionales**

- 15 **Niñas, niños Adolescentes** adoptados del Programa General de Adopciones.
- 7 **Niñas, niños Adolescentes** adoptados del Programa de Atención Prioritaria.

# Situación de niñas, niños y adolescentes con declaratoria de adoptabilidad de enero a junio 2020

■ Por género:



Masculino	Femenino
116	128
48%	52%



■ Por grupo de edad:



0 – 4 años	5 – 9 años	10 – 15 años	Más de 16 años
14	64	130	36
6%	26%	53%	15%

■ Por pertenencia a un grupo de hermanos:



Grupo de Hermanos	Solos
122	122
50%	50%

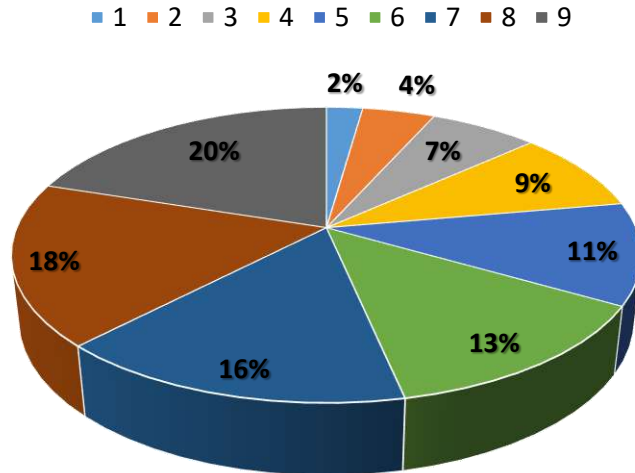
244

NNA con declaratoria de adoptabilidad concedida.



■ Por zona:

Porcentaje por zona de niñas, niños y adolescentes con declaratorias de adoptabilidad



Niñas, niños y Adolescentes con declaratoria de adoptabilidad por zona	
Zona	#
1	42
2	11
3	24
4	7
5	16
6	26
7	17
8	16
9	85
<b>TOTAL</b>	<b>244</b>



# Niñas, niños y adolescentes con declaratoria de adoptabilidad que ingresan al CAF de enero a junio 2020



## ■ Por grupo de edad:

0 – 4 años	5 – 9 años	10 – 15 años	Más de 16 años
10	38	69	15
8%	28%	51%	13%

## ■ Por género:

Masculino	Femenino
61	71
46%	54%



132

NNA ingresados al CAF.

## ■ Por pertenencia a un grupo de hermanos:



Grupo de Hermanos	Solos
62	70
47%	53%





Niñas, niños y adolescentes con declaratoria de adoptabilidad que ingresan al CAF de enero a junio 2020

■ Por grupo étnico:

Mestizo	Afro-ecuatoriano	Indígena	Mulata
107	12	11	2
81%	9%	8%	2%



■ Por estado de salud:

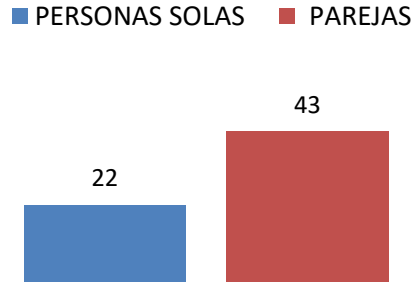


Sanos	Enfermedad leve	Enfermedad Moderada	Enfermedad Grave
73	7	28	24
55,00%	6,00%	21,00%	18%

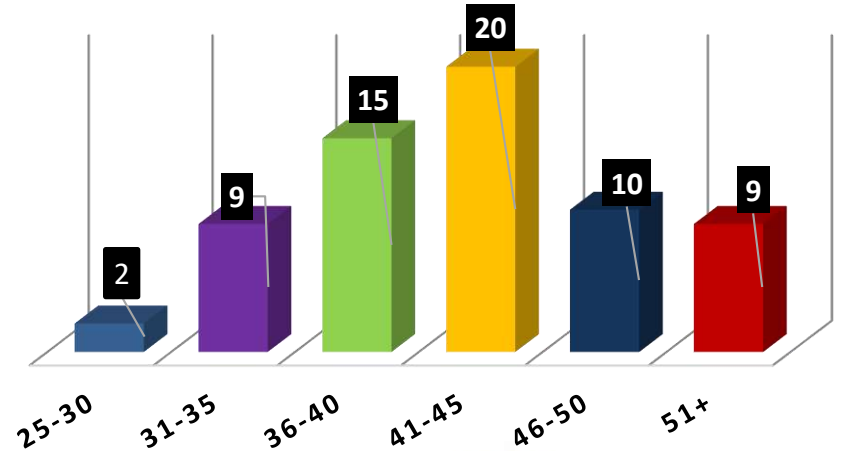




## Caracterización solicitantes en espera en el CAF



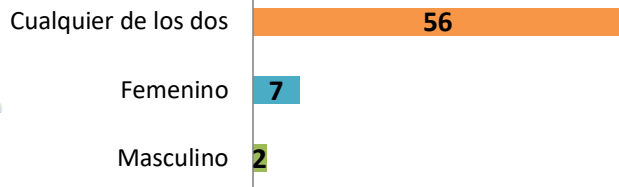
## Caracterización de solicitantes en espera CAF por edad



65 familias en espera

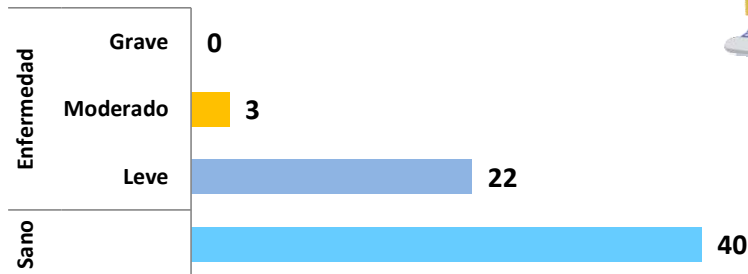


## Respecto a género

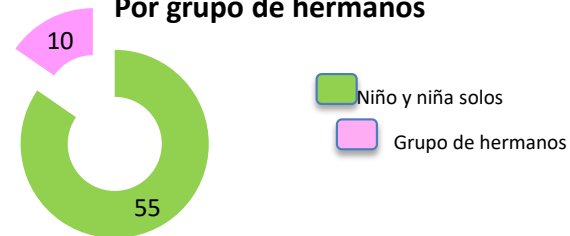


## Respecto a salud

■ Sano
 ■ Enfermedad Leve
 ■ Enfermedad Moderado
 ■ Enfermedad Grave

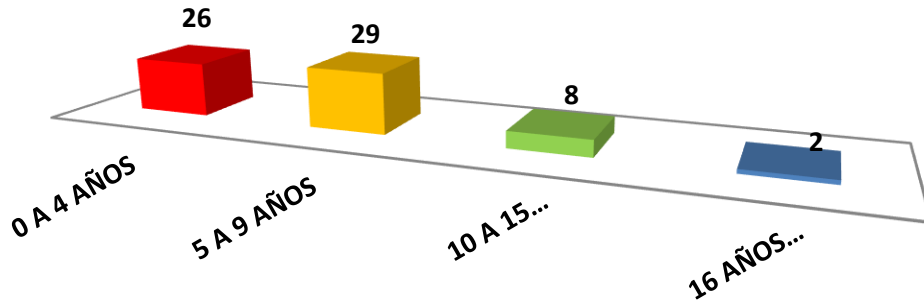


## Por grupo de hermanos

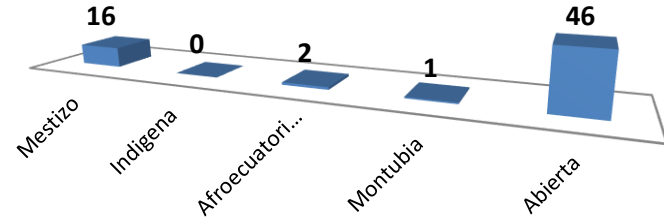




## Respecto a edad



## Respecto a etnia



Elaborado por:	Aprobado por:	Validado por:
Ma. Belén Cevallos Analista Nacional de Adopciones	Tatiana Torres Directora Nacional de Adopciones	Patricia Salazar Subsecretaria de Protección Especial