



Reporte mensual del Proceso de Adopciones



Julio 2020

Procesos de candidatos adoptantes en las Unidades Técnicas de Adopciones a nivel nacional realizados en julio



55 Registro de personas solicitantes



38 Entrevista inicial



100 participantes en círculo de capacitación: Culmina grupo 1

153 participantes en círculo de capacitación: Inicia grupo 2



14 Estudios Hogar



8 Solicitudes de Adopción



2 Declaratorias de Idoneidad



7 Expedientes de familias remitidos al Comité de Asignación Familiar



2 Remitidos a Terapia

Procesos de candidatos adoptantes en las Unidades Técnicas de Adopciones a nivel nacional

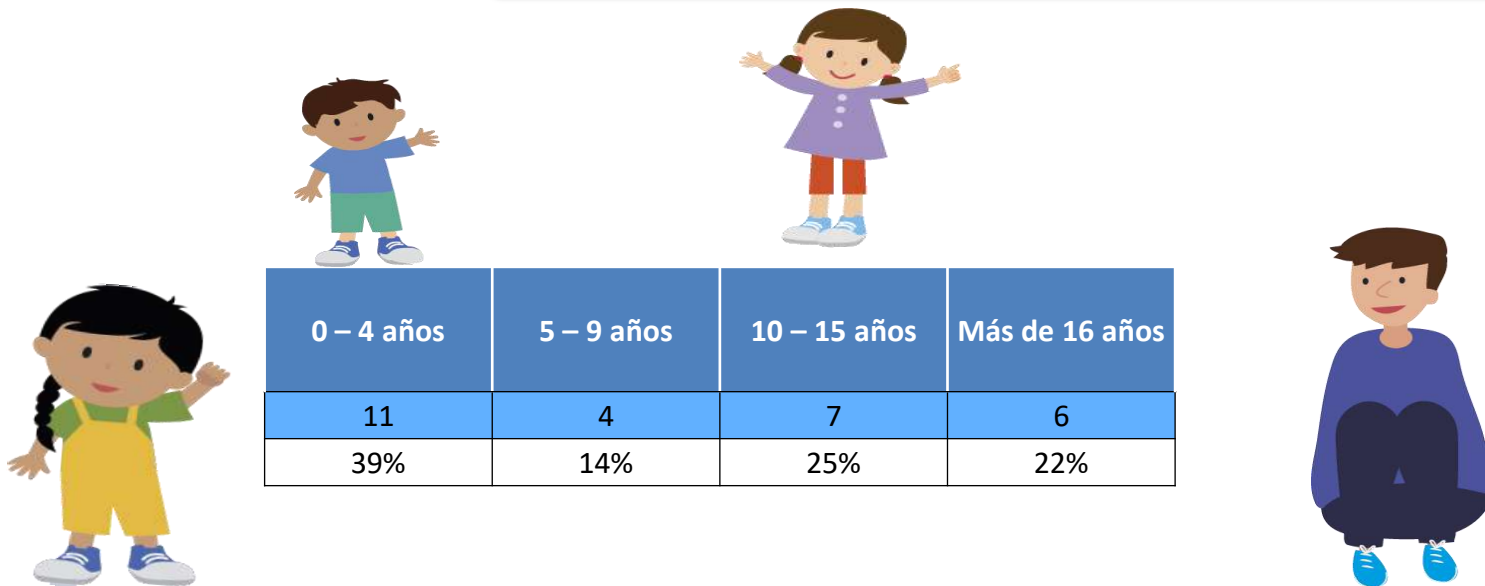
enero a julio 2020

ZONA	NÚMERO DE SOLICITUDES DE INFORMACIÓN	REGISTRO DE FAMILIAS SOLICITANTES	ENTREVISTA INICIAL	SOLICITUD DE ADOPCIÓN	FORMACIÓN CONTINUA	INFORME ESTUDIO DE HOGAR	REMISIÓN A PROCESO PSICOLÓGICO	FAMILIAS IDÓNEAS	FAMILIAS QUE INGRESAN AL CAF
1	9	12	7	0	19	10	0	5	4
2	0	0	0	1	0	1	0	0	0
3	17	11	14	5	28	2	3	1	1
4	20	23	11	4	25	6	1	1	5
5	0	20	11	3	26	2	0	2	1
6	34	33	12	6	33	12	1	5	2
7	19	13	13	9	39	13	2	9	7
8	5	36	29	7	87	11	11	2	2
9	0	49	42	13	96	8	2	7	9
TOTAL	104	197	139	48	353	65	20	32	31





ZONA	ADOPCIONES NACIONALES	ADOPCIONES INTERNACIONALES
Z1	1	1
Z2	0	0
Z3	4	0
Z4	3	0
Z5	0	0
Z6	3	0
Z7	5	0
Z8	2	0
Z9	4	5
SUBTOTAL	22	6
TOTAL	28	

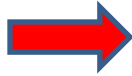


28 ADOPCIONES realizadas, de las cuales **22** adopciones fueron **nacionales** y **6** adopciones **internacionales**

- 21 Niñas, niños **Adolescentes** adoptados del Programa General de Adopciones.
- 7 Niñas, niños **Adolescentes** adoptados del Programa de Atención Prioritaria.

Situación de niñas, niños y adolescentes con declaratoria de adoptabilidad de enero a julio 2020

■ Por género:



Masculino	Femenino
135	139
49%	51%



■ Por grupo de edad:



0 – 4 años	5 – 9 años	10 – 15 años	Más de 16 años
15	67	150	42
5%	24%	55%	16%

■ Por pertenencia a un grupo de hermanos:



Grupo de Hermanos	Solos
138	136
53%	47%

274

NNA con declaratoria de adoptabilidad concedida.

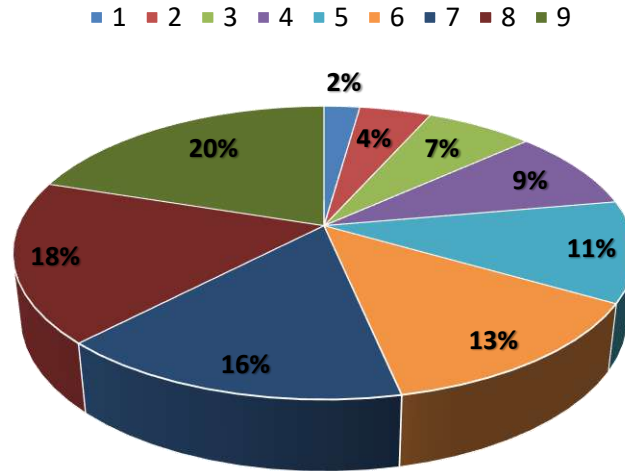


MINISTERIO DE INCLUSIÓN ECONÓMICA Y SOCIAL



■ Por zona:

Porcentaje por zona de niñas, niños y adolescentes con declaratorias de adoptabilidad



Niñas, niños y Adolescentes con declaratoria de adoptabilidad por zona	
Zona	#
1	50
2	11
3	25
4	9
5	14
6	28
7	17
8	22
DMQ	98
TOTAL	274



Niñas, niños y adolescentes con declaratoria de adoptabilidad que ingresan al CAF de enero a julio 2020



■ Por grupo de edad:

0 – 4 años	5 – 9 años	10 – 15 años	Más de 16 años
10	40	73	16
7%	29%	51%	13%

■ Por género:

Masculino	Femenino
66	73
47%	53%



139

NNA ingresados al CAF.

■ Por pertenencia a un grupo de hermanos:



Grupo de Hermanos	Solos
67	72
48%	52%



Niñas, niños y adolescentes con declaratoria de adoptabilidad que ingresan al CAF de enero a julio 2020

■ Por grupo étnico:

Mestizo	Afro-ecuatoriano	Indígena	Mulata
114	12	11	2
82%	8%	8%	2%



■ Por estado de salud:



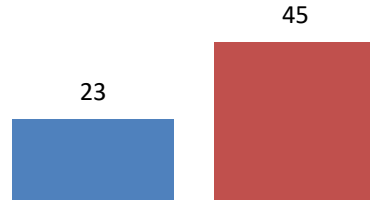
Sanos	Enfermedad leve	Enfermedad Moderada	Enfermedad Grave
77	10	28	24
55,00%	7,00%	20,00%	18%



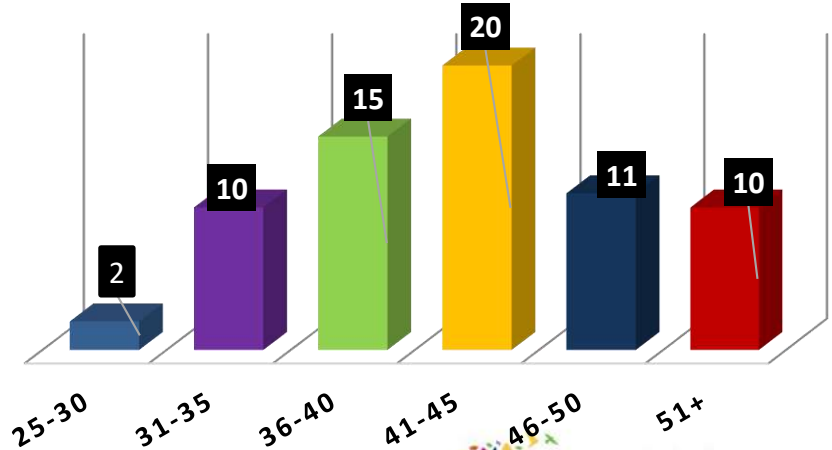


Caracterización solicitantes en espera en el CAF

■ PERSONAS SOLAS ■ PAREJAS

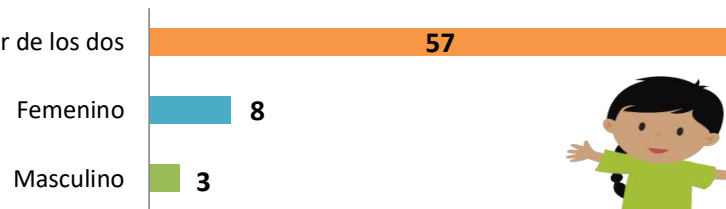


Caracterización de solicitantes en espera CAF por edad



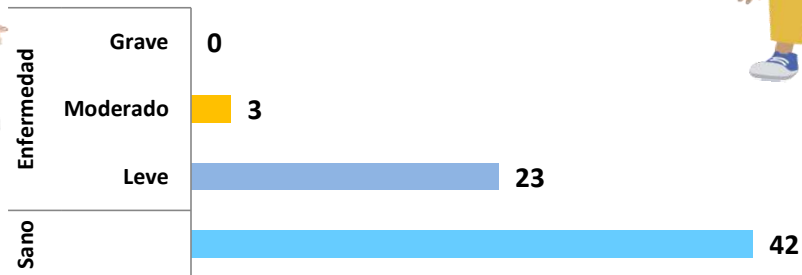
68 familias en espera

Respecto a género



Respecto a salud

- Sano
- Enfermedad Leve
- Enfermedad Moderado
- Enfermedad Grave

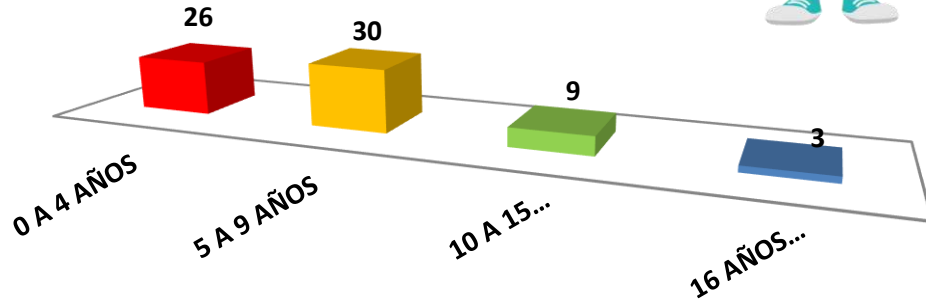


Por grupo de hermanos

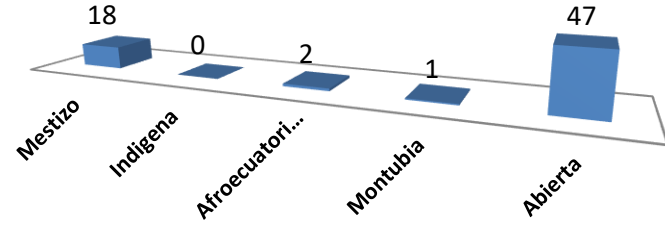




Respecto a edad



Respecto a etnia



Elaborado por:

Ma. Belén Cevallos
Analista Nacional de Adopciones

Aprobado por:

Tatiana Torres
Directora Nacional de Adopciones

Validado por:

Patricia Salazar
Subsecretaria de Protección Especial