



# Reporte mensual del Proceso de Adopciones



**Abril 2020**

MINISTERIO DE INCLUSIÓN ECONÓMICA Y SOCIAL



# Procesos de candidatos adoptantes en las Unidades Técnicas de Adopciones a nivel nacional realizados en abril



**11** Registro de personas solicitantes



**12** Entrevista inicial



**9** Estudios Hogar



**3** Solicitudes de Adopción



**5** Declaratorias de Idoneidad



**2** Expedientes de familias remitidos al Comité de Asignación Familiar



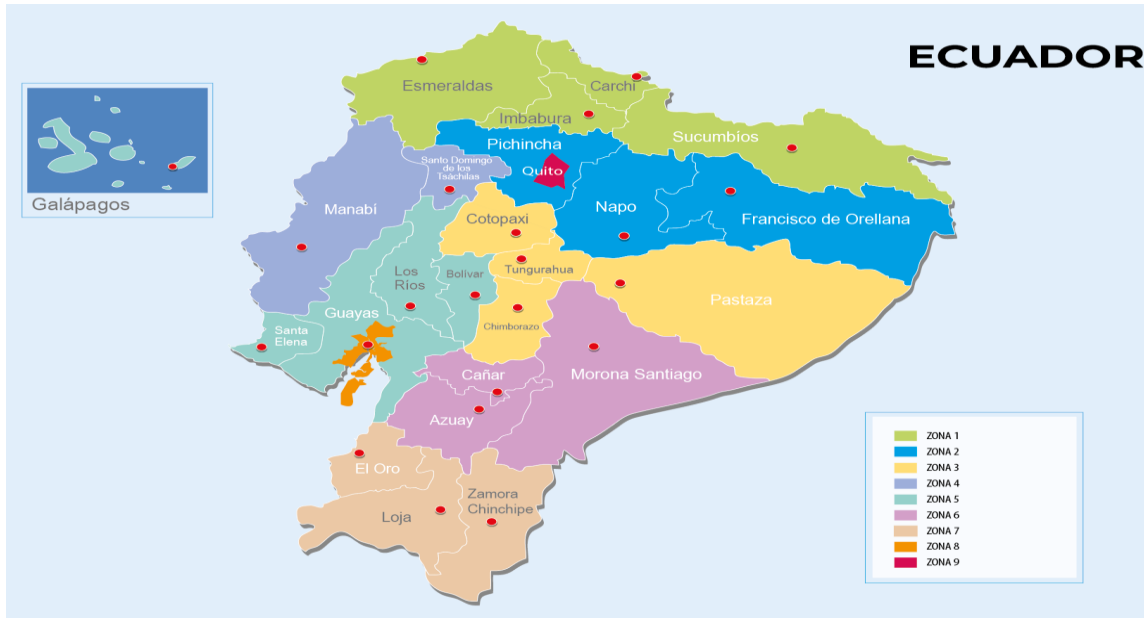
**2** Remitidos a Terapia

# Procesos de candidatos adoptantes en las Unidades Técnicas de Adopciones a nivel nacional

enero a abril 2020								
ZONA	NÚMERO DE SOLICITUDES DE INFORMACIÓN	REGISTRO DE FAMILIAS SOLICITANTES	ENTREVISTA INICIAL	SOLICITUD DE ADOPCIÓN	INFORME ESTUDIO DE HOGAR	REMISIÓN A PROCESO PSICOLÓGICO	FAMILIAS IDÓNEAS	FAMILIAS QUE INGRESAN AL CAF
1	9	3	1	0	6	0	2	1
2	0	0	0	0	0	0	0	0
3	12	9	9	3	0	2	1	1
4	2	6	6	2	2	0	1	2
5	0	5	4	3	1	0	1	0
6	22	21	11	3	7	1	4	1
7	3	3	3	5	10	1	9	7
8	3	22	18	1	8	10	0	0
9	17	23	20	12	8	1	7	6
<b>TOTAL</b>	<b>68</b>	<b>92</b>	<b>72</b>	<b>29</b>	<b>42</b>	<b>15</b>	<b>25</b>	<b>18</b>



# Niños, niñas y adolescentes adoptados por zona de enero a abril 2020



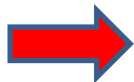
ZONA	ADOPCIONES NACIONALES	ADOPCIONES INTERNACIONALES
Z1	0	0
Z2	0	0
Z3	2	0
Z4	2	0
Z5	0	0
Z6	2	0
Z7	3	0
Z8	1	0
Z9	2	5
<b>SUBTOTAL</b>	<b>12</b>	<b>5</b>
<b>TOTAL</b>	<b>17</b>	

**17 ADOPCIONES** realizadas, de las cuales **12** adopciones fueron **nacionales** y **5** adopciones **internacionales**

- 10 Niñas, niños **Adolescentes** adoptados del Programa General de Adopciones.
- 7 Niñas, niños **Adolescentes** adoptados del Programa de Atención Prioritaria.

# Situación de niñas, niños y adolescentes con declaratoria de adoptabilidad de enero a abril 2020

## ■ Por género:



Masculino	Femenino
123	132
48%	52%



## ■ Por grupo de edad:



0 – 4 años	5 – 9 años	10 – 15 años	Más de 16 años
14	68	135	38
5%	27%	53%	15%

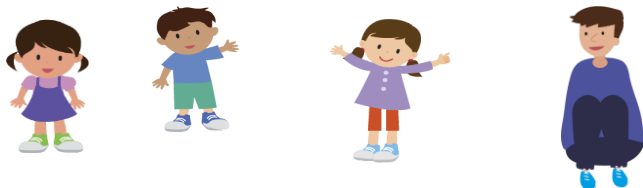
## ■ Por pertenencia a un grupo de hermanos:



Grupo de Hermanos	Solos
135	120
53%	47%

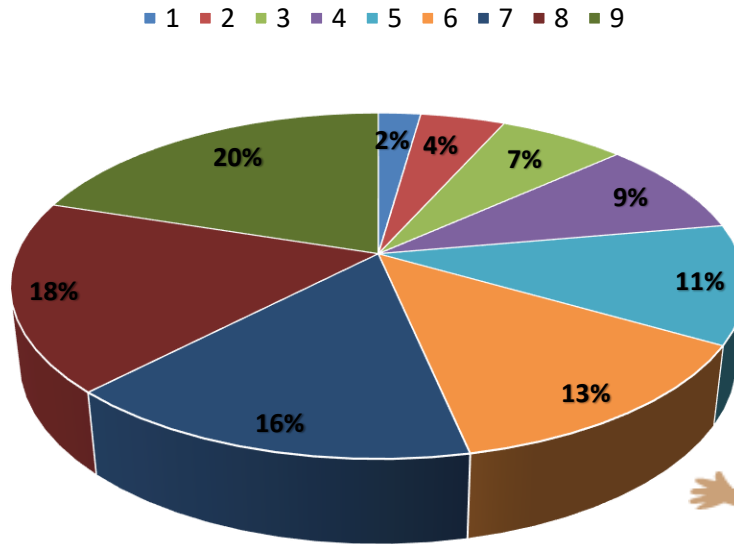
# 255

NNA con declaratoria de adoptabilidad concedida.



■ Por zona:

Porcentaje por zona de niñas, niños y adolescentes con declaratorias de adoptabilidad



Niñas, niños y Adolescentes con declaratoria de adoptabilidad por zona	
Zona	#
1	48
2	11
3	26
4	9
5	16
6	23
7	18
8	19
9	85
<b>TOTAL</b>	<b>255</b>



# Niñas, niños y adolescentes con declaratoria de adoptabilidad que ingresan al CAF de enero a abril 2020



## ■ Por grupo de edad:

0 – 4 años	5 – 9 años	10 – 15 años	Más de 16 años
18	32	55	11
16%	28%	48%	8%

## ■ Por género:

Masculino	Femenino
54	62
46%	54%



**116**  
NNA  
ingresados  
al CAF.

## ■ Por pertenencia a un grupo de hermanos:



Grupo de Hermanos	Solos
51	65
44%	56%



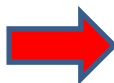
# Niñas, niños y adolescentes con declaratoria de adoptabilidad que ingresan al CAF de enero a abril 2020

## ■ Por grupo étnico:

Mestizo	Afro-ecuadoriano	Indígena	Mulata
93	11	10	2
81%	7%	10%	2%



## ■ Por estado de salud:



Sanos	Enfermedad leve	Enfermedad Moderada	Enfermedad Grave
54	7	24	31
46.00%	6.00%	21.00%	27%



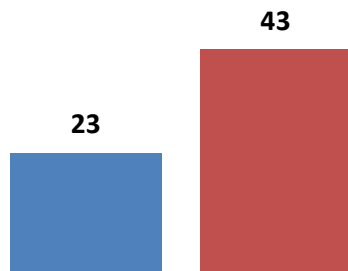


# Familias en espera de asignación en los Comités de Asignación Familiar (CAF)

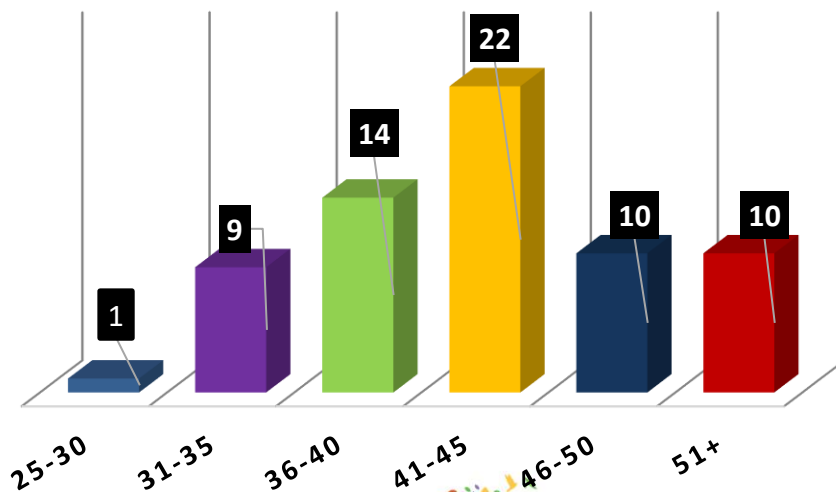


## Caracterización solicitantes en espera en el CAF

■ PERSONAS SOLAS ■ PAREJAS



## Caracterización de solicitantes en espera CAF por edad



66 familias en espera

# Expectativas solicitantes en espera de adopción

## Respecto a género



Cualquier de los dos

53

Femenino

8

Masculino

3



## Respecto a salud



Enfermedad

Grave

0

Moderado

4

Leve

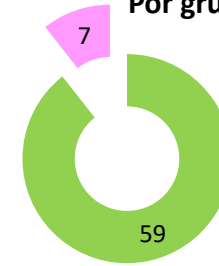
24

Sano

38



## Por grupo de hermanos

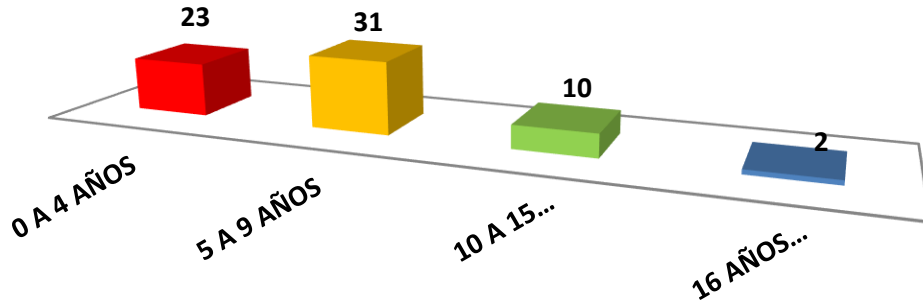


Niño y niña solos

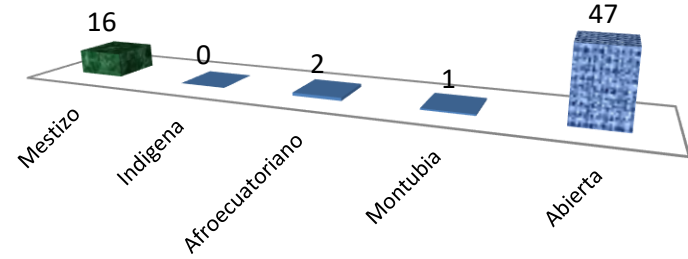
Grupo de hermanos



## Respecto a edad



## Respecto a etnia



Elaborado por:

Ma. Belén Cevallos  
Analista Nacional de Adopciones

Aprobado por:

Tatiana Torres  
Directora Nacional de Adopciones

Validado por:

Patricia Salazar  
Subsecretaria de Protección Especial