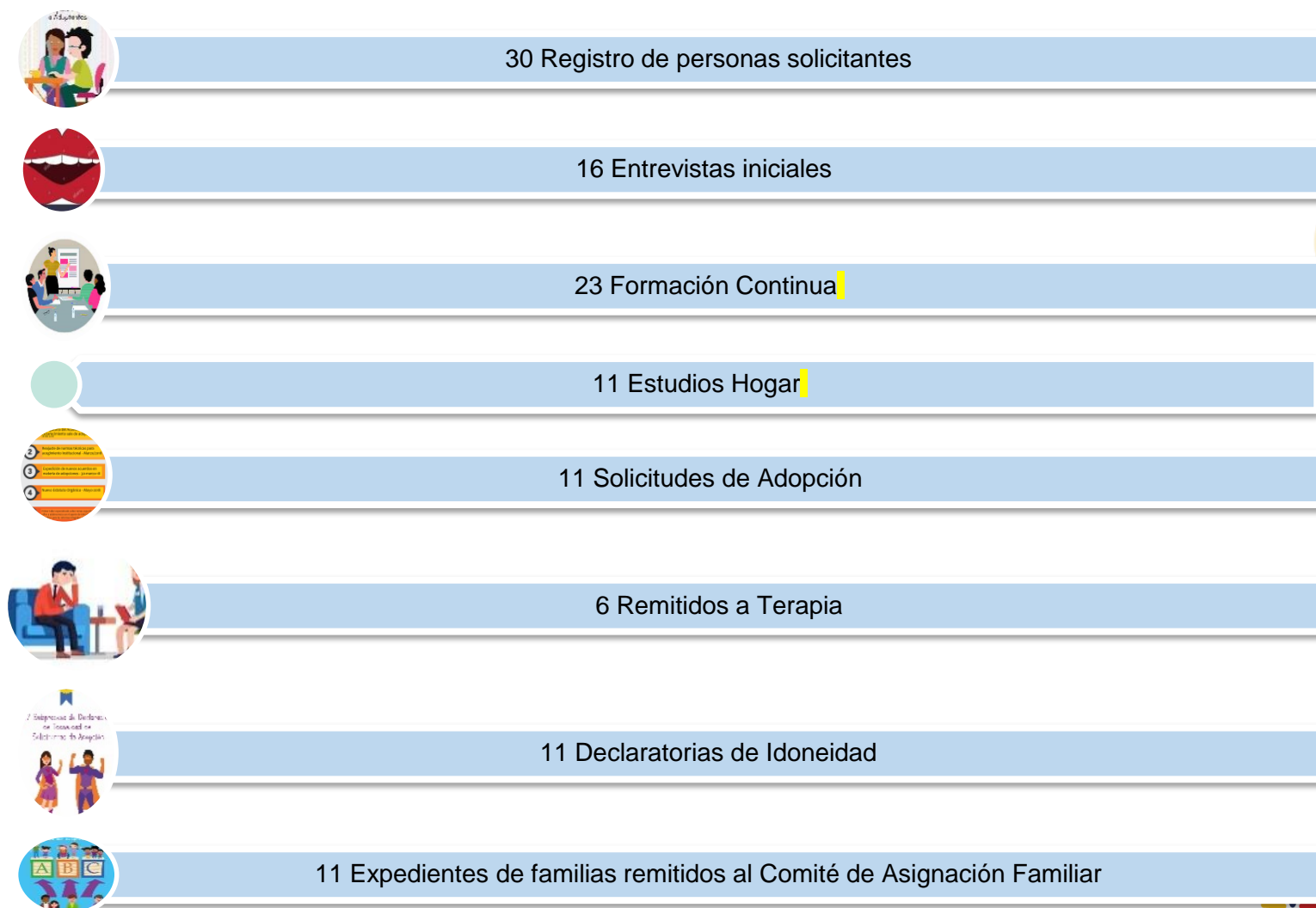


# Gestión de Adopciones.

# Informe Julio 2023

## Procesos de candidatos adoptantes en las Unidades Técnicas de Adopciones a nivel nacional realizados en julio



## Procesos de candidatos adoptantes en las Unidades Técnicas de Adopciones a nivel nacional

Enero a julio 2023									
ZONA	NÚMERO DE SOLICITUDES DE INFORMACIÓN	REGISTRO DE FAMILIAS SOLICITANTES	ENTREVISTA INICIAL	FORMACIÓN CONTÍNUA	SOLICITUD DE ADOPCIÓN	INFORME ESTUDIO DE HOGAR	REMISIÓN A PROCESO PSICOLÓGICO	FAMILIAS IDÓNEAS	FAMILIAS QUE INGRESAN AL CAF
1	23	9	9	7	0	2	2	2	5
2	18	7	7	8	10	7	2	5	5
3	38	19	17	16	11	14	3	9	11
4	27	11	11	12	11	6	1	8	5
5	21	12	9	12	6	5	0	5	5
6	43	43	18	8	9	13	3	8	8
7	29	10	10	14	5	4	0	5	3
8	1	52	38	37	20	32	9	18	5
9	70	28	27	29	21	23	11	17	16
<b>TOTAL</b>	<b>270</b>	<b>191</b>	<b>146</b>	<b>143</b>	<b>93</b>	<b>106</b>	<b>31</b>	<b>77</b>	<b>63</b>



## Situación de niñas, niños y adolescentes con declaratoria de adoptabilidad a julio 2023

### ■ Por grupo de edad:

0 – 4 años	5 – 9 años	10 – 15 años	Más de 16 años
21	45	135	41
9%	19%	56%	17%

### ■ Por género:

Masculino	Femenino
119	123
49%	51%



**242**

**NNA con declaratoria de adoptabilidad concedida.**



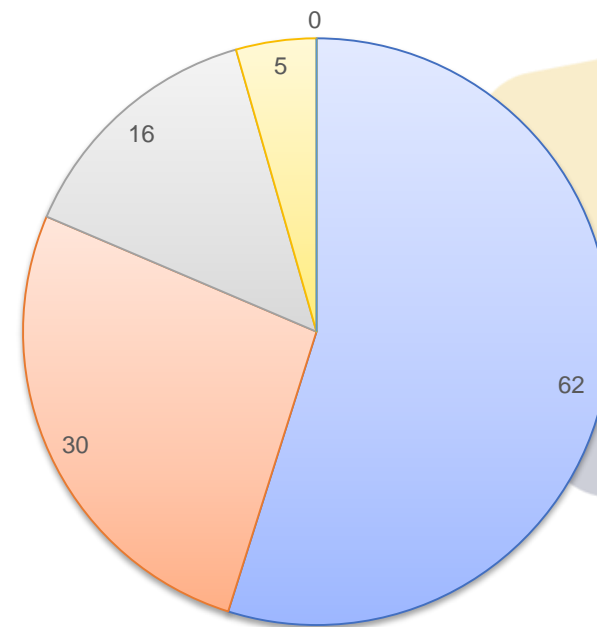
## Situación de niñas, niños y adolescentes con declaratoria de adoptabilidad a julio 2023

### ■ Por pertenencia a un grupo de hermanos/as:

Grupo de Hermanos	Solos
113	129
47%	53%



### Referencia al grupo de hermanos/as



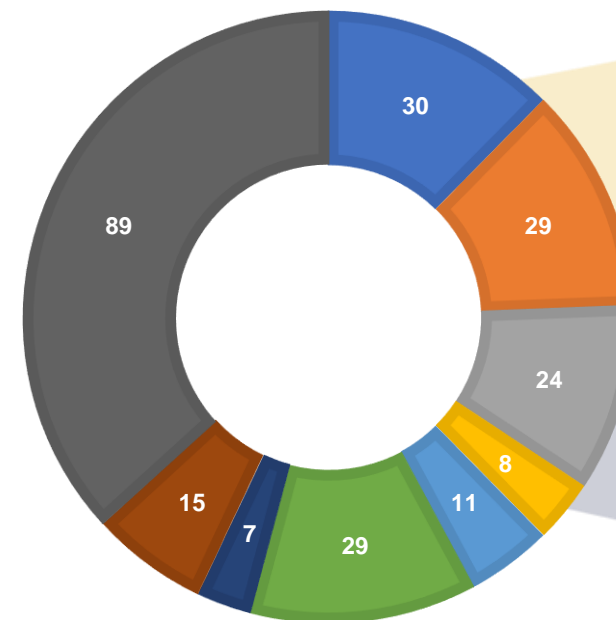
■ 2 hermanos/as ■ 3 hermanos/as ■ 4 hermanos/as ■ 5 hermanos/as ■ 6 hermanos/as o más

## Situación de niñas, niños y adolescentes con declaratoria de adoptabilidad a julio 2023

### ■ Por zona:

ZONA	No. NNA con Declaratoria de Adoptabilidad
Zona 1	30
Zona 2	29
Zona 3	24
Zona 4	8
Zona 5	11
Zona 6	29
Zona 7	7
Zona 8	15
DMQ	89
<b>Total</b>	<b>242</b>

## NIÑAS, NIÑOS Y ADOLESCENTES CON DECLARATORIA DE ADOPTABILIDAD POR ZONA



■ Zona 1 ■ Zona 2 ■ Zona 3 ■ Zona 4 ■ Zona 5 ■ Zona 6 ■ Zona 7 ■ Zona 8 ■ DMQ



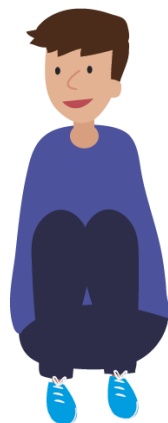
# Niñas, niños y adolescentes con declaratoria de adoptabilidad en el CAF a julio 2023



**170** NNA con declaratoria de adoptabilidad en el CAF

## ■ Por grupo de edad:

0 – 4 años	5 – 9 años	10 – 15 años	Más de 16 años
7	22	103	38
4%	13%	61%	22%



## ■ Por estado de salud:

Condición de salud				
Sin preexistencias	Enfermedad leve	Enfermedad Moderada	Enfermedad Grave	DISCAPACIDAD
79	24	35	32	57
46,47%	14,12%	20,59%	18,82%	33,53%



## ■ Por género:

Masculino	Femenino
88	82
57%	46%





## Niñas, niños y adolescentes con declaratoria de adoptabilidad en el CAF a julio 2023

- Por pertenencia a grupo de hermanos/as:

Grupo de Hermanos	Solos
81	89
48%	52%



- Por grupo étnico

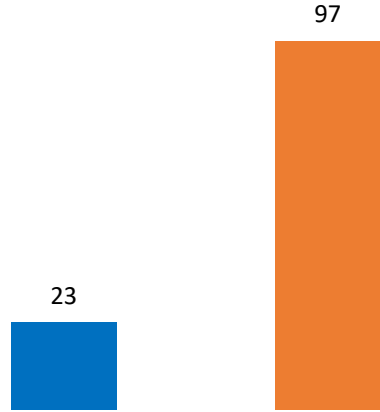


Mestizo	Afro-ecuatoriano	Indígena	Shuar
136	11	20	3
80,00%	6,47%	11,76%	1,76%

# Familias en espera de asignación en el Comité de Asignación Familiar (CAF)

Caracterización solicitantes en espera en el CAF

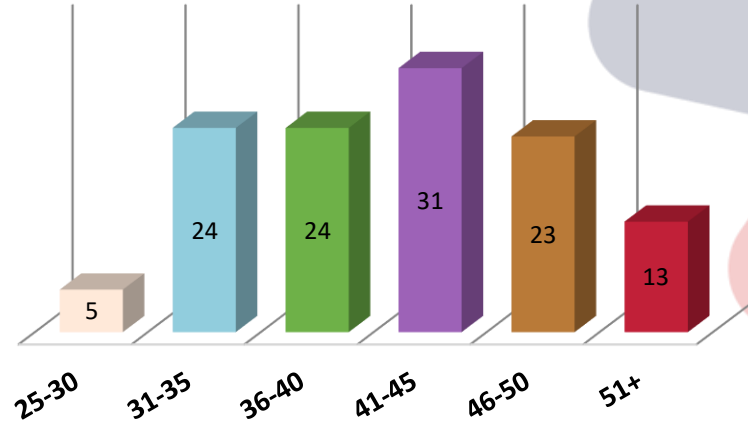
■ PERSONAS SOLAS ■ PAREJAS



**120** familias en espera



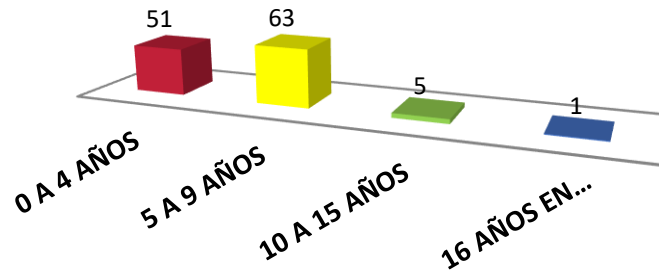
Caracterización de solicitantes en espera CAF por edad



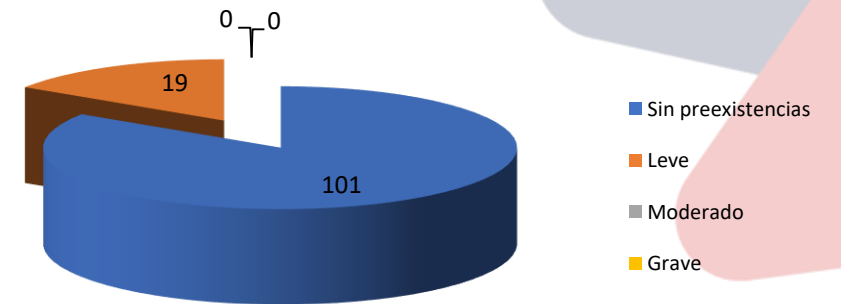
# Expectativas de los y las solicitantes en espera de asignación



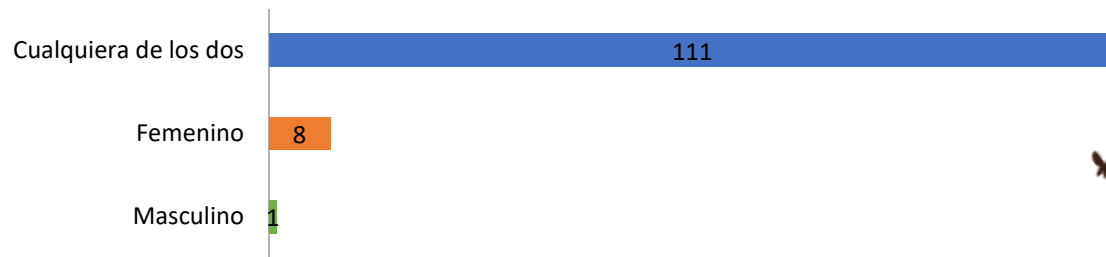
### Respecto a edad



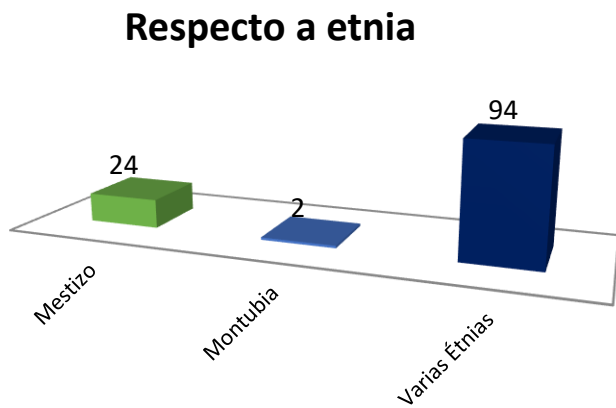
### Respecto a salud



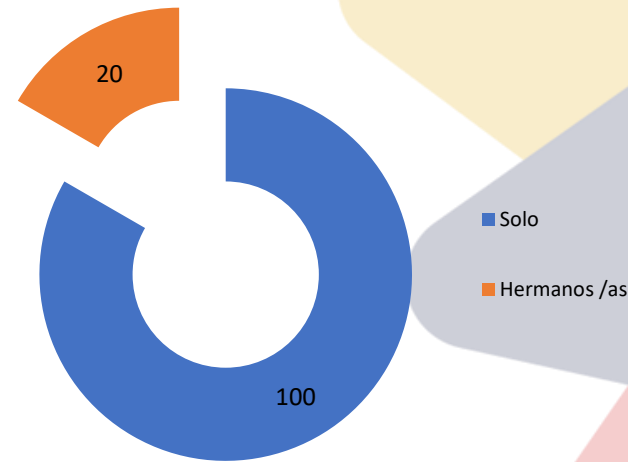
### Respecto a género



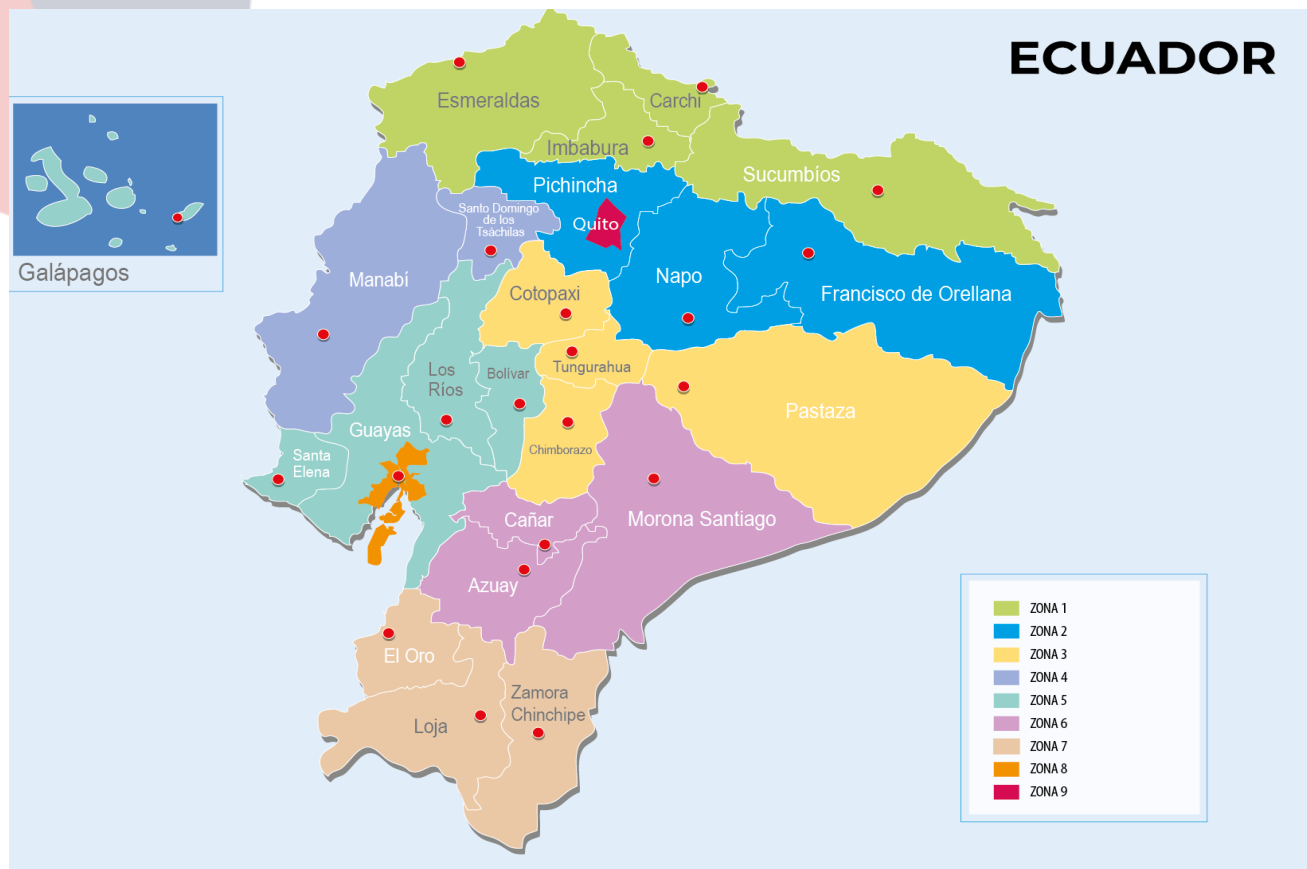
# Expectativas de los y las solicitantes en espera de asignación



### Por grupo de hermanos



## Niños, niñas y adolescentes adoptados por zona - julio 2023



ZONA	ADOPCIONES NACIONALES	ADOPCIONES INTERNACIONALES
Z1	1	6
Z2	4	0
Z3	8	1
Z4	3	0
Z5	3	0
Z6	3	0
Z7	2	0
Z8	6	0
Z9	14	4
<b>SUBTOTAL</b>	<b>44</b>	<b>11</b>
<b>TOTAL</b>	<b>55</b>	

## Niños, niñas y adolescentes adoptados por rango etario 2023



0 – 4 años	5 – 9 años	10 – 15 años	Más de 16 años
18	21	8	8

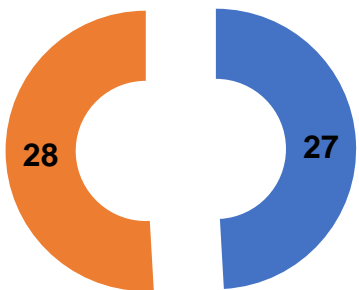


- **ADOPCIONES** realizadas: **44** adopciones **nacionales** y **11** adopción **internacional**.
- **35 niñas, niños o adolescentes** adoptados del Programa General de Adopciones.
- **20 niñas, niño o adolescentes** adoptados del Programa Prioritario de Adopciones.

# Niños, niñas y adolescentes adoptados - 2023



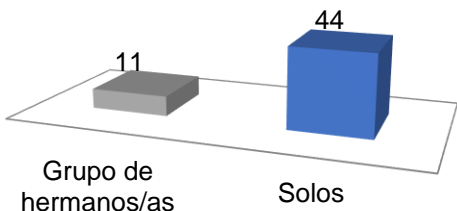
## Respecto a género



■ Masculino  
■ Femenino

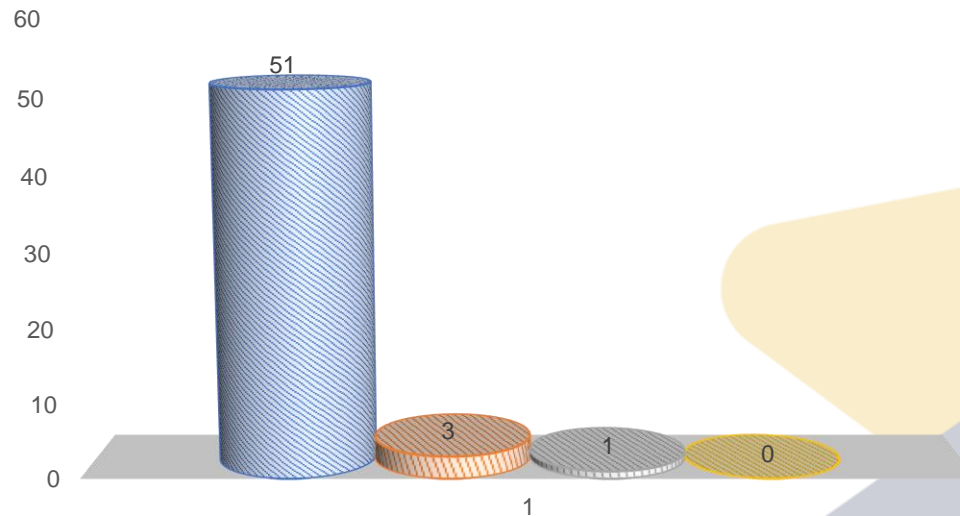
## Por grupo de hermanos/as

■ Grupo de hermanos/as ■ Solos

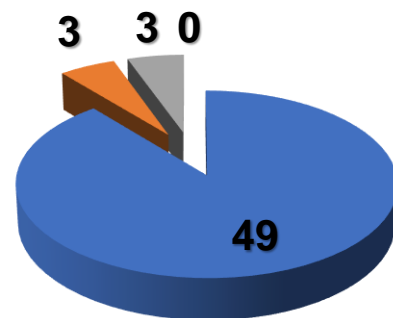


## RESPECTO A ETNIA

■ Mestizo ■ Afro-ecuatoriano ■ Indígena ■ Mulata



## Respecto a salud



■ Sin preexistencias  
■ Enfermedad leve  
■ Enfermedad Moderada  
■ Enfermedad Grave

