

# Gestión de Adopciones.

# Informe Junio 2023.

## Procesos de candidatos adoptantes en las Unidades Técnicas de Adopciones a nivel nacional realizados en junio



## Procesos de candidatos adoptantes en las Unidades Técnicas de Adopciones a nivel nacional

Enero a junio 2023									
ZONA	NÚMERO DE SOLICITUDES DE INFORMACIÓN	REGISTRO DE FAMILIAS SOLICITANTES	ENTREVISTA INICIAL	FORMACIÓN CONTÍNUA	SOLICITUD DE ADOPCIÓN	INFORME ESTUDIO DE HOGAR	REMISIÓN A PROCESO PSICOLÓGICO	FAMILIAS IDÓNEAS	FAMILIAS QUE INGRESAN AL CAF
1	21	9	9	7	0	2	2	2	5
2	16	6	7	8	7	7	1	5	3
3	37	18	16	12	10	12	2	8	10
4	23	9	9	10	10	5	1	5	2
5	18	12	9	11	5	4	0	4	4
6	36	36	15	6	7	11	3	8	8
7	26	9	9	12	5	2	0	3	1
8	1	42	34	28	18	30	8	16	5
9	58	20	22	26	20	22	8	15	14
<b>TOTAL</b>	<b>236</b>	<b>161</b>	<b>130</b>	<b>120</b>	<b>82</b>	<b>95</b>	<b>25</b>	<b>66</b>	<b>52</b>



## Situación de niñas, niños y adolescentes con declaratoria de adoptabilidad a junio 2023

### ■ Por grupo de edad:

0 – 4 años	5 – 9 años	10 – 15 años	Más de 16 años
18	47	147	45
7%	18%	57%	18%

### ■ Por género:

Masculino	Femenino
125	132
49%	51%



**257**

**NNA con declaratoria de adoptabilidad concedida.**



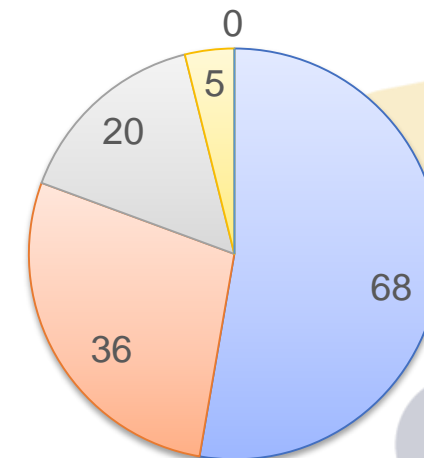
## Situación de niñas, niños y adolescentes con declaratoria de adoptabilidad a junio 2023

### ■ Por pertenencia a un grupo de hermanos/as:

Grupo de Hermanos	Solos
120	137
47%	53%



### Referencia al grupo de hermanos/as



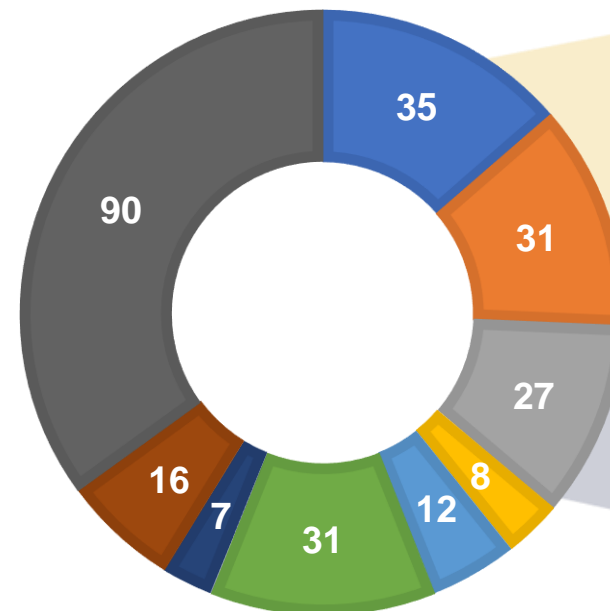
- 2 hermanos/as
- 3 hermanos/as
- 4 hermanos/as
- 5 hermanos/as
- 6 hermanos/as o más

## Situación de niñas, niños y adolescentes con declaratoria de adoptabilidad a junio 2023

### ■ Por zona:

ZONA	No. NNA con Declaratoria de Adoptabilidad
Zona 1	35
Zona 2	31
Zona 3	27
Zona 4	8
Zona 5	12
Zona 6	31
Zona 7	7
Zona 8	16
DMQ	90
<b>Total</b>	<b>257</b>

## NIÑAS, NIÑOS Y ADOLESCENTES CON DECLARATORIA DE ADOPTABILIDAD POR ZONA



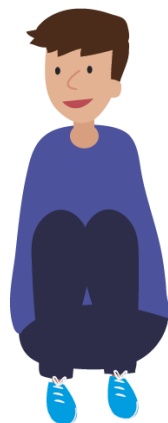
# Niñas, niños y adolescentes con declaratoria de adoptabilidad en el CAF a junio 2023



**184** NNA con declaratoria de adoptabilidad en el CAF

## Por grupo de edad:

0 – 4 años	5 – 9 años	10 – 15 años	Más de 16 años
11	32	107	34
6%	17%	58%	18%



## Por estado de salud:

Condición de salud				
Sin preexistencias	Enfermedad leve	Enfermedad Moderada	Enfermedad Grave	DISCAPACIDAD
96	20	30	38	59
52,17%	10,87%	16,30%	20,65%	32,07%



## Por género:

Masculino	Femenino
93	91
51%	49%





## Niñas, niños y adolescentes con declaratoria de adoptabilidad en el CAF a junio 2023

- Por pertenencia a grupo de hermanos/as:

Grupo de Hermanos	Solos
74	110
40%	60%



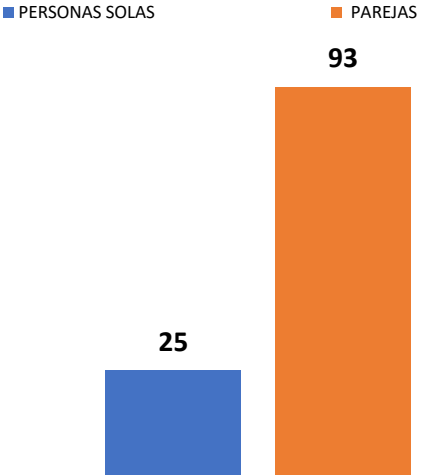
- Por grupo étnico



Mestizo	Afro-ecuatoriano	Indígena	Shuar
148	13	20	3
80,24%	5,99%	11,98%	1,80%

# Familias en espera de asignación en el Comité de Asignación Familiar (CAF)

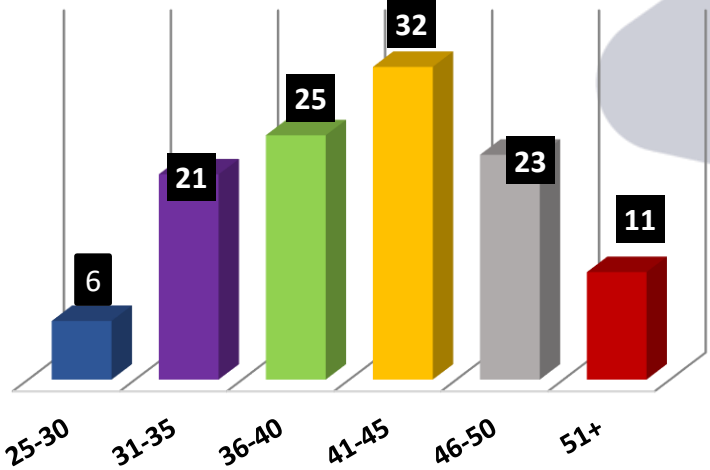
Caracterización solicitantes en espera en el CAF



**118** familias en espera



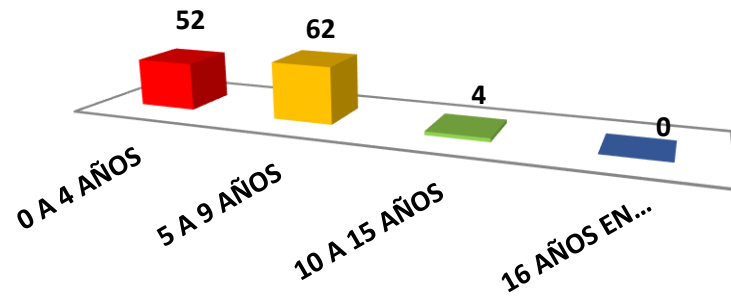
Caracterización de solicitantes en espera CAF por edad



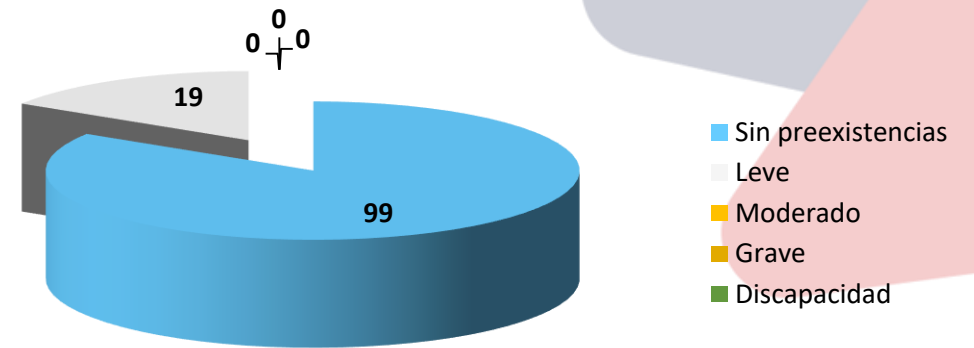
# Expectativas de los y las solicitantes en espera de asignación



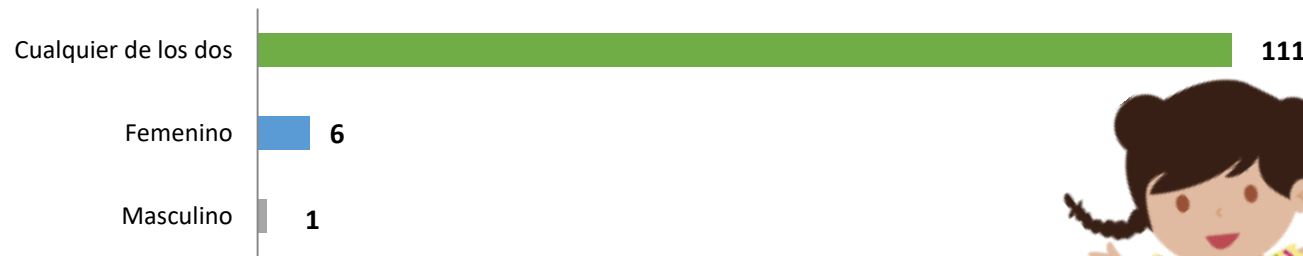
## Respecto a edad



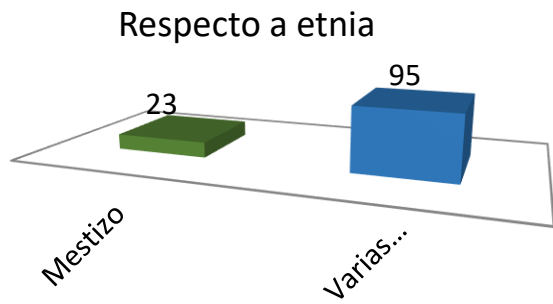
## Respecto a salud



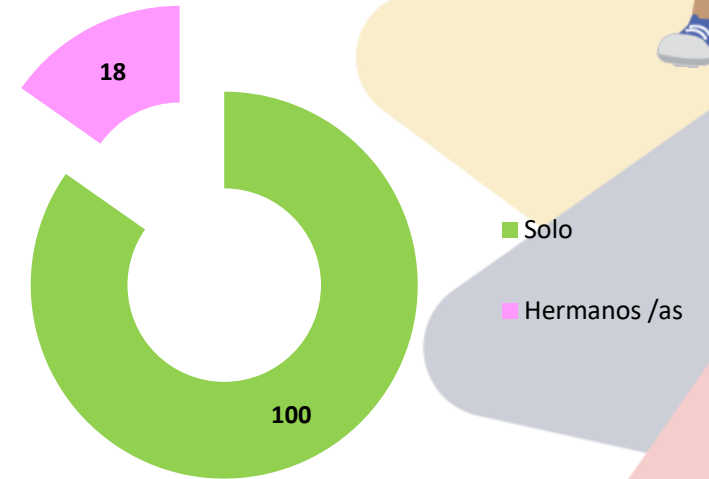
## Respecto a género



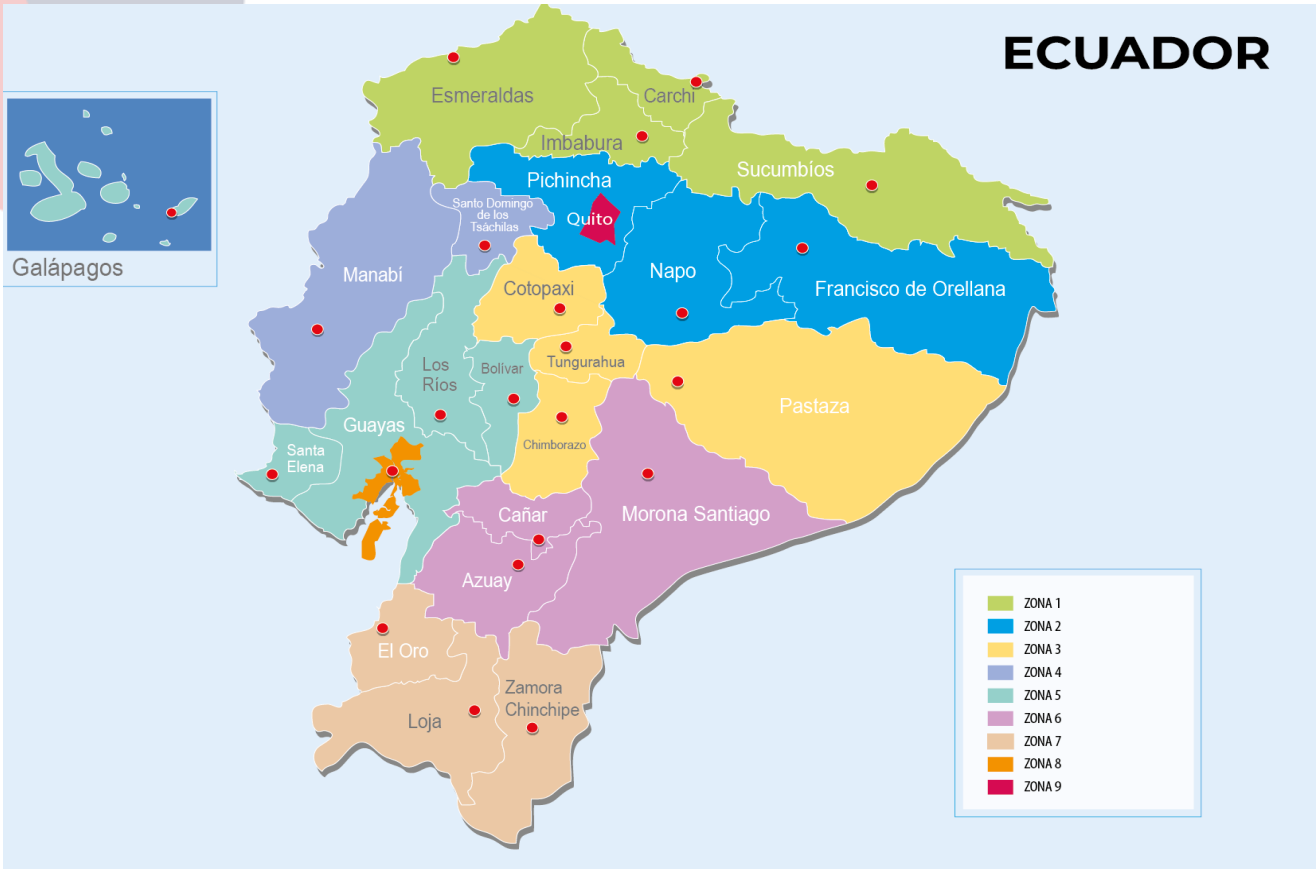
# Expectativas de los y las solicitantes en espera de asignación



## Por grupo de hermanos



# Niños, niñas y adolescentes adoptados por zona - junio 2023



ZONA	ADOPCIONES NACIONALES	ADOPCIONES INTERNACIONALES
Z1	0	1
Z2	1	0
Z3	8	1
Z4	2	0
Z5	3	0
Z6	3	0
Z7	1	0
Z8	3	0
Z9	12	4
<b>SUBTOTAL</b>	<b>33</b>	<b>6</b>
<b>TOTAL</b>	<b>39</b>	

## Niños, niñas y adolescentes adoptados por rango etario junio 2023

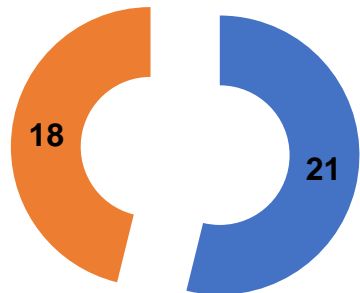


0 – 4 años	5 – 9 años	10 – 15 años	Más de 16 años
11	17	5	6



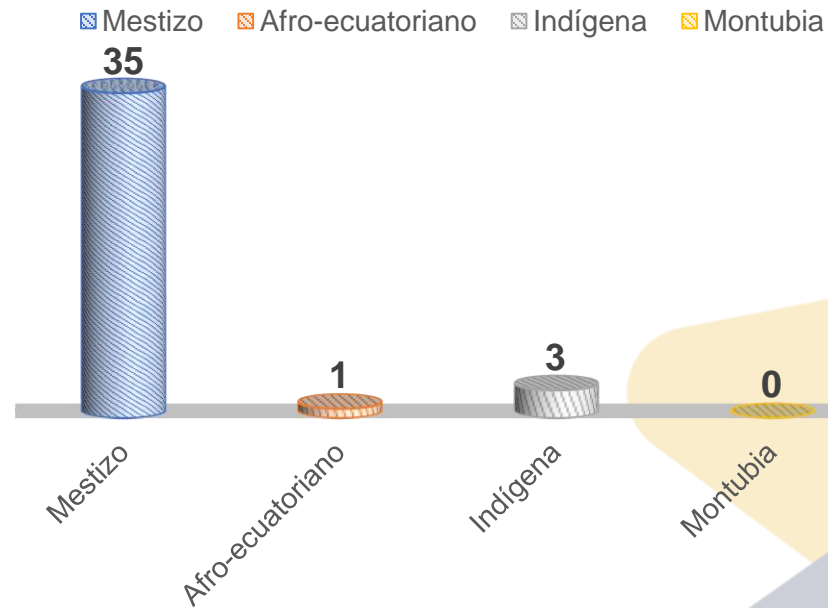
- **ADOPCIONES** realizadas: **33** adopciones **nacionales** y **6** adopción **internacional**.
- **29 niñas, niños o adolescentes** adoptados del Programa General de Adopciones.
- **10 niñas, niño o adolescentes** adoptados del Programa Prioritario de Adopciones.

### Respecto a género

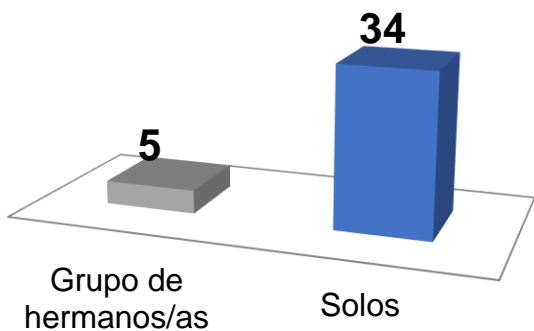


■ Masculino  
■ Femenino

### RESPECTO A ETNIA



### Por grupo de hermanos/as



### Respecto a salud

