

Gestión de Adopciones.



República
del Ecuador



Juntos
lo logramos



Ministerio de Inclusión
Económica y Social

Informe Junio 2022.

Procesos de candidatos adoptantes en las Unidades Técnicas de Adopciones a nivel nacional realizados en junio



Procesos de candidatos adoptantes en las Unidades Técnicas de Adopciones a nivel nacional

Enero – Junio 2022									
ZONA	NÚMERO DE SOLICITUDES DE INFORMACIÓN	REGISTRO DE FAMILIAS SOLICITANTES	ENTREVISTA INICIAL	FORMACIÓN CONTÍNUA	SOLICITUD DE ADOPCIÓN	INFORME ESTUDIO DE HOGAR	REMISIÓN A PROCESO PSICOLÓGICO	FAMILIAS IDÓNEAS	FAMILIAS QUE INGRESAN AL CAF
1	23	16	9	7	2	6	3	2	1
2	7	5	6	3	0	1	2	1	0
3	11	10	7	11	4	2	6	8	1
4	9	9	8	7	2	0	2	4	3
5	4	8	7	4	2	0	3	0	0
6	11	14	8	4	2	1	2	2	0
7	3	10	10	7	1	0	2	3	0
8	6	10	9	9	1	3	5	7	3
9	14	22	24	18	11	4	13	14	1
TOTAL	88	104	88	70	25	17	38	41	9



Situación de niñas, niños y adolescentes con declaratoria de adoptabilidad a junio 2022

■ Por grupo de edad:

0 – 4 años	5 – 9 años	10 – 15 años	Más de 16 años
17	51	159	45
6%	19%	58%	17%

■ Por género:

Masculino	Femenino
144	128
53%	47%



272

**NNA con
declaratoria de
adoptabilidad
concedida.**



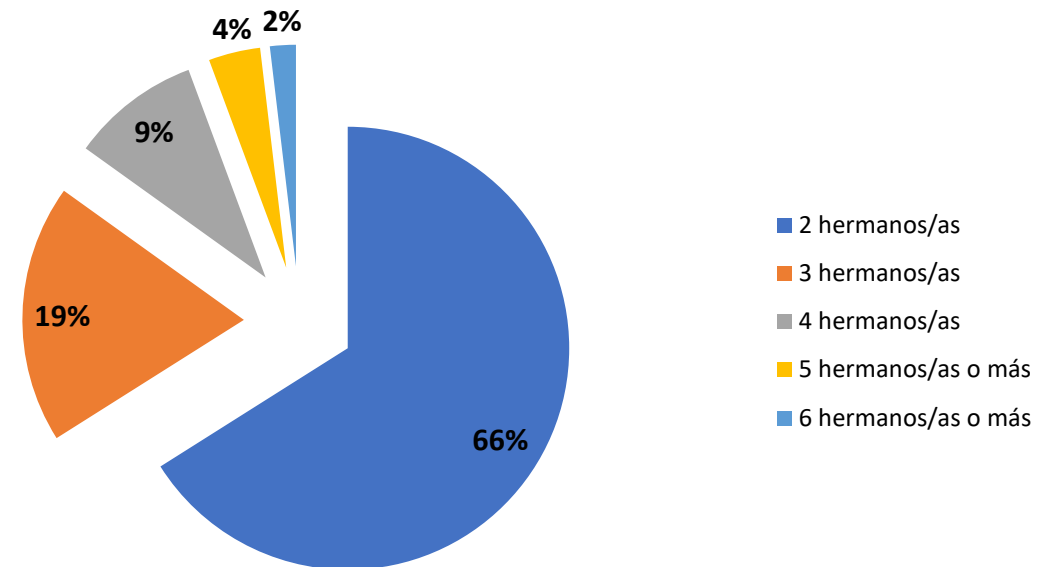
Situación de niñas, niños y adolescentes con declaratoria de adoptabilidad a junio 2022

- Por pertenencia a un grupo de hermanos/as:

Grupo de Hermanos	Solos
131	141
48%	52%



Referencia al grupo de hermanos/as

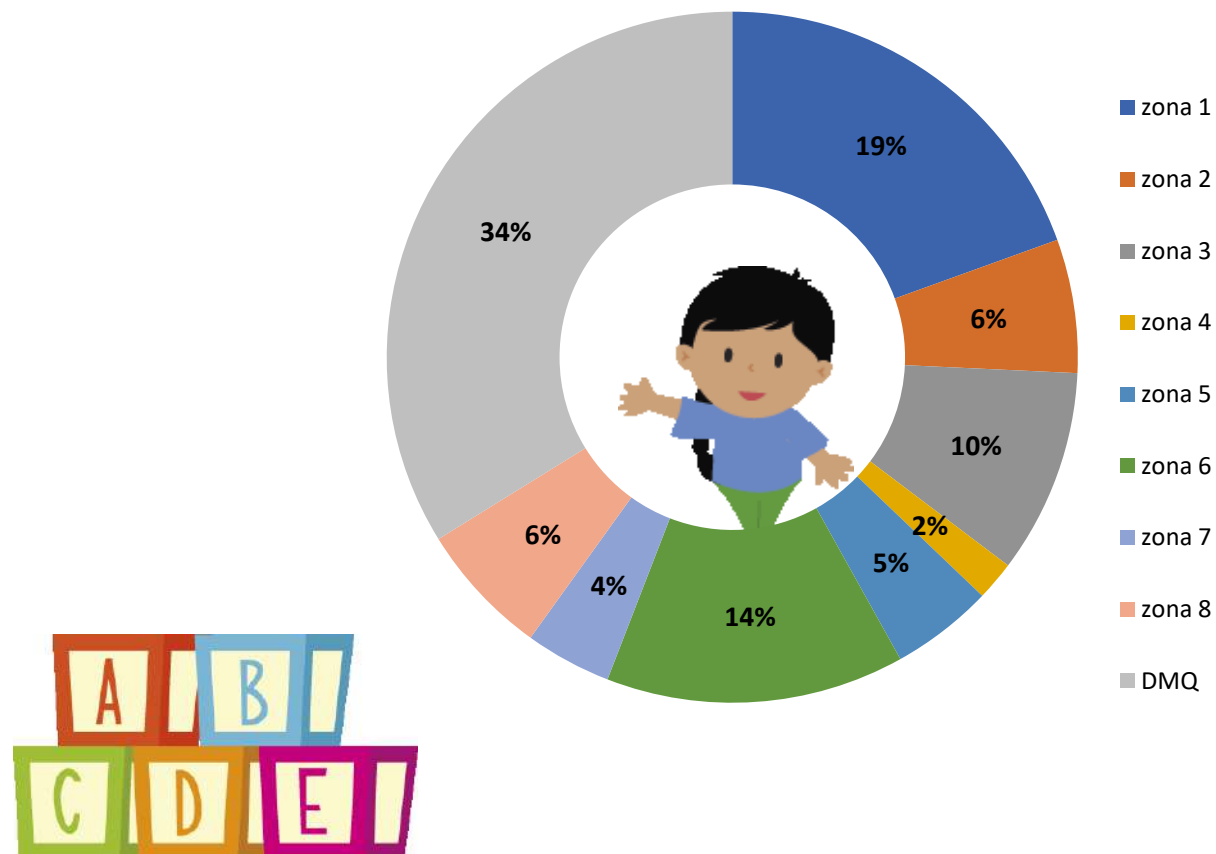


Situación de niñas, niños y adolescentes con declaratoria de adoptabilidad a junio 2022

■ Por zona:

ZONA	No. NNA con Declaratoria de Adoptabilidad
Zona 1	53
Zona 2	17
Zona 3	26
Zona 4	5
Zona 5	13
Zona 6	38
Zona 7	11
Zona 8	17
DMQ	92
Total	272

Niñas, niños y adolescentes con declaratoria de adoptabilidad por zona



Niñas, niños y adolescentes con declaratoria de adoptabilidad en el CAF a junio 2022

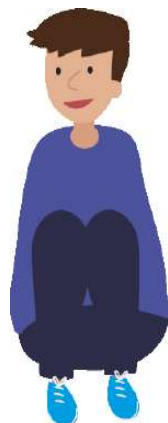


163 NNA con declaratoria de adoptabilidad en el CAF



Por grupo de edad:

0 – 4 años	5 – 9 años	10 – 15 años	Más de 16 años
6	27	104	26
4%	17%	64%	16%



Por estado de salud:



Condición de salud				
Sin preexistencias	Enfermedad leve	Enfermedad Moderada	Enfermedad Grave	DISCAPACIDAD
84	21	21	37	54
51,53%	12,88%	12,88%	22,70%	33,13%



Por género:

Masculino	Femenino
97	66
57%	46%



Niñas, niños y adolescentes con declaratoria de adoptabilidad en el CAF a junio 2022

■ Por pertenencia a grupo de hermanos/as:

Grupo de Hermanos	Solos
68	95
42%	58%



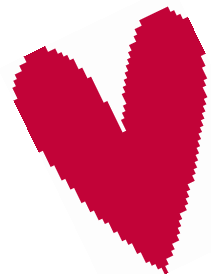
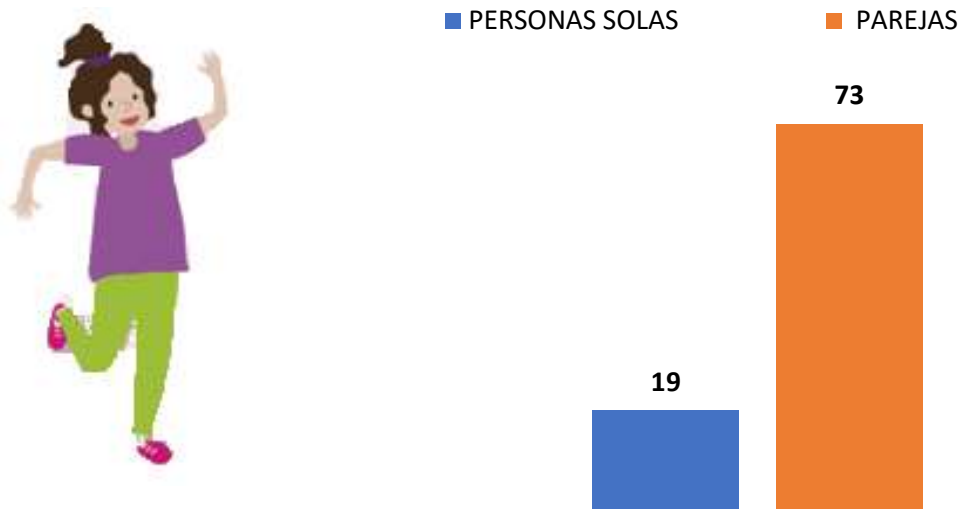
■ Por grupo étnico

Mestizo	Afro-ecuatoriano	Indígena	Mulata
132	11	19	1
80,98%	6,75%	11,66%	0,61%

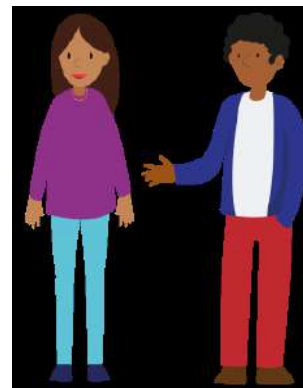


Familias en espera de asignación en el Comité de Asignación Familiar (CAF)

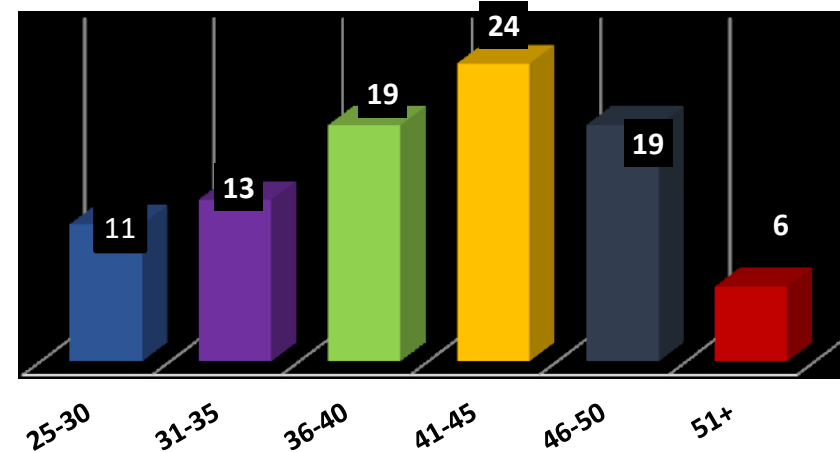
Caracterización solicitantes en espera en el CAF



92 familias en espera



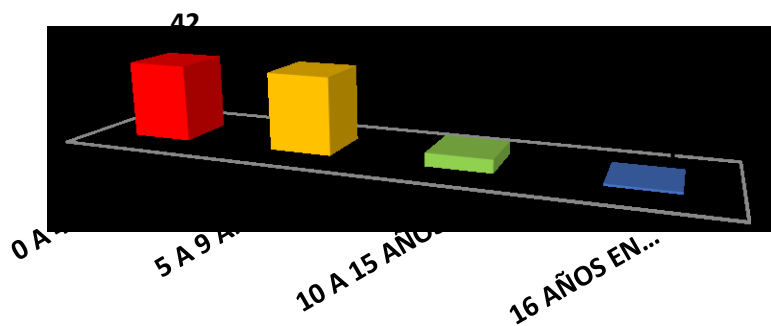
Caracterización de solicitantes en espera CAF por edad



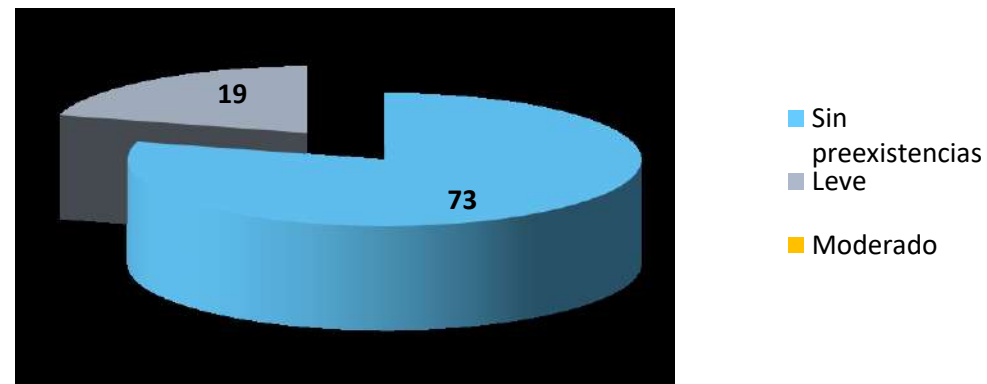
Expectativas de los y las solicitantes en espera de asignación



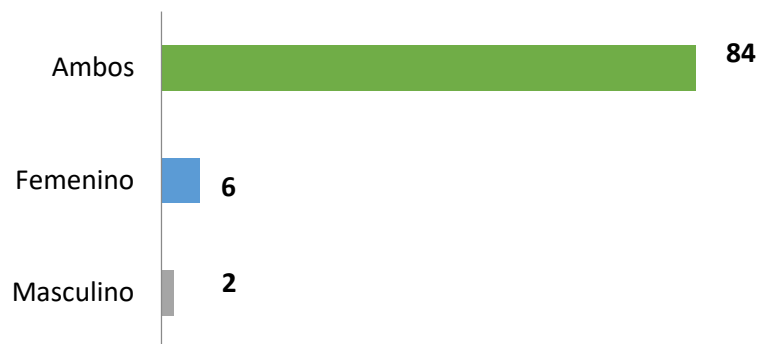
Respecto a edad



Respecto a salud



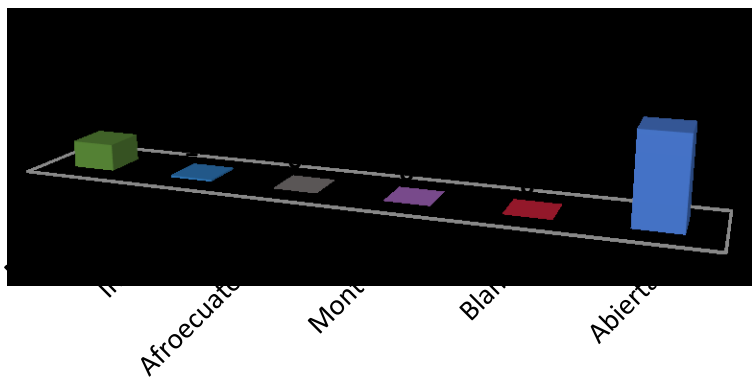
Respecto a género



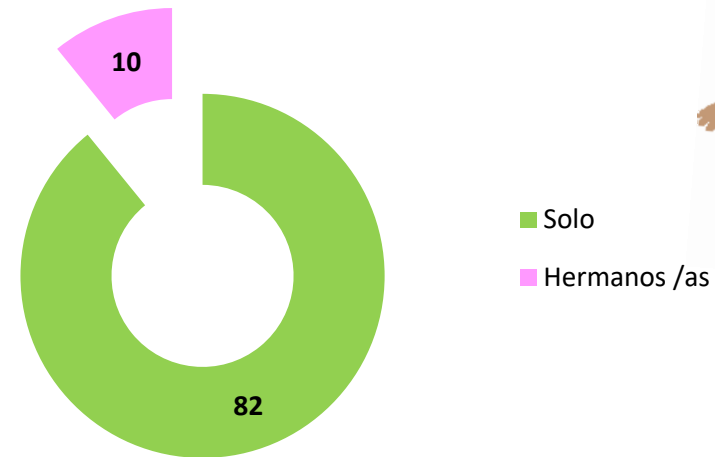
Expectativas de los y las solicitantes en espera de asignación



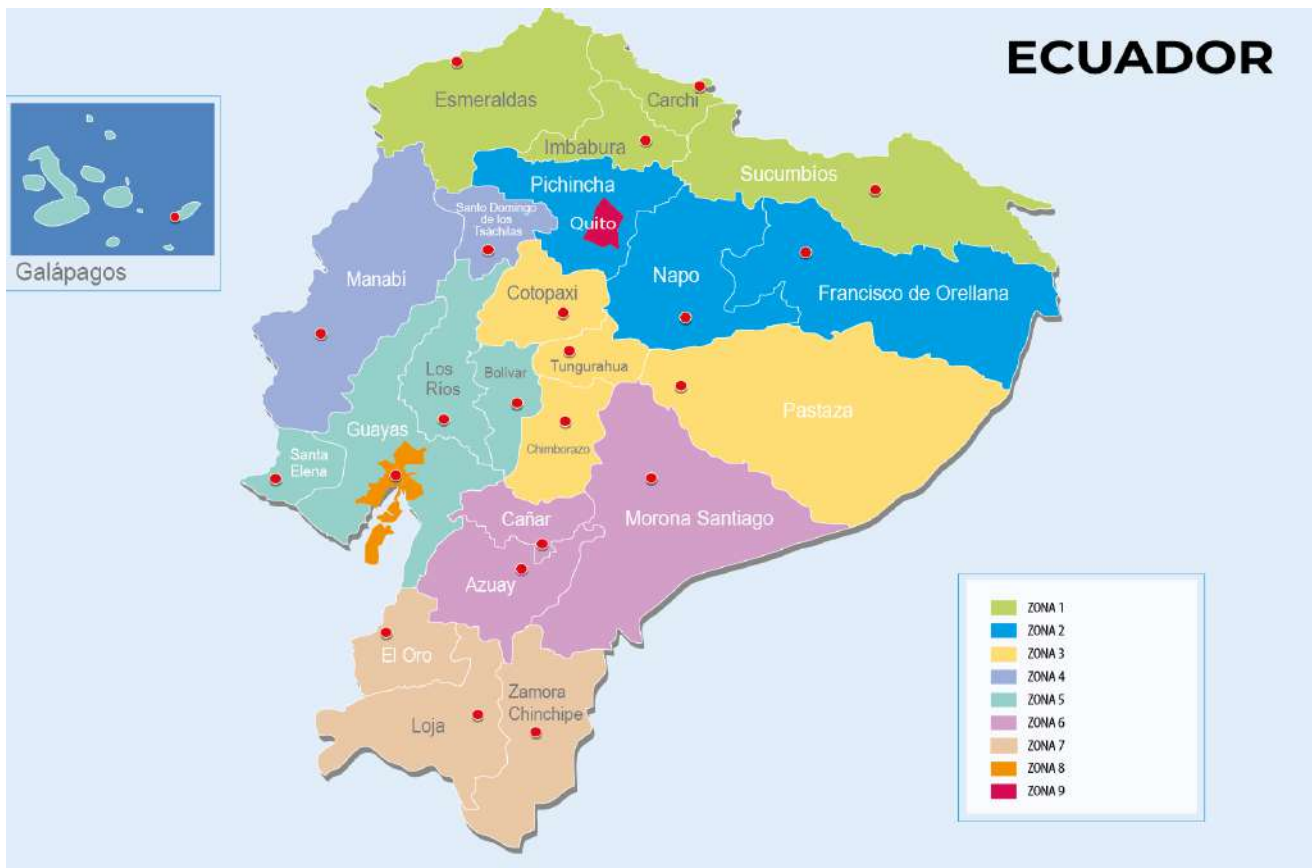
Respecto a etnia



Por grupo de hermanos



Niños, niñas y adolescentes adoptados por zona enero - junio 2022



ZONA	ADOPCIONES NACIONALES	ADOPCIONES INTERNACIONALES
Z1	1	0
Z2	1	0
Z3	4	0
Z4	1	0
Z5	1	0
Z6	1	0
Z7	2	0
Z8	3	0
Z9	14	1
SUBTOTAL	28	1
TOTAL	29	

Niños, niñas y adolescentes adoptados por rango etario enero - junio 2022



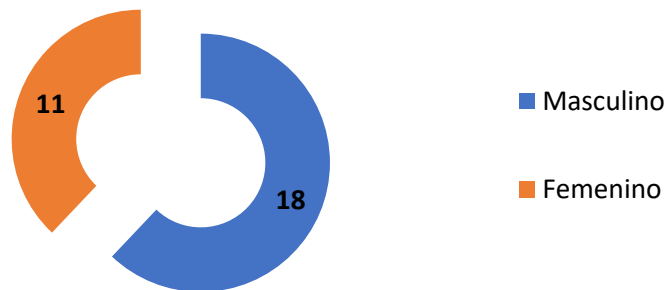
0 – 4 años	5 – 9 años	10 – 15 años	Más de 16 años
9	13	5	2
31%	45%	17%	7%



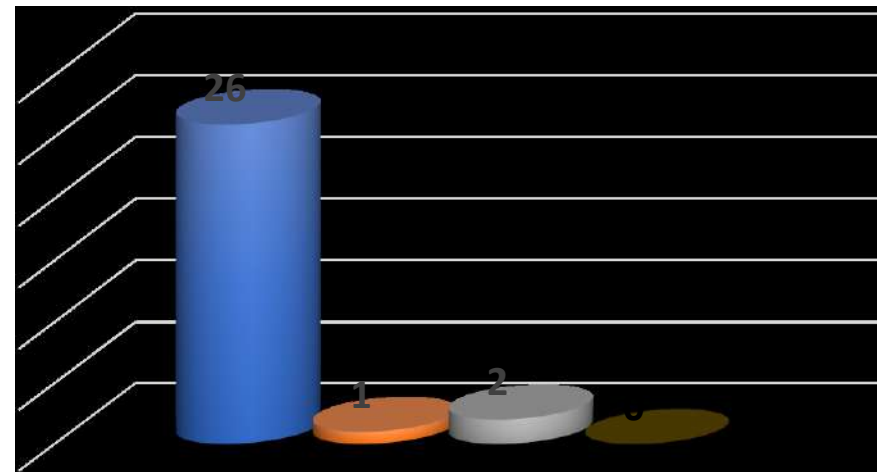
- **ADOPCIONES** realizadas: **28 adopciones nacionales y 1 adopción internacional.**
- **22 niñas, niños o adolescentes** adoptados del Programa General de Adopciones.
- **7 niñas, niño o adolescentes** adoptados del Programa Excepcional de Adopciones.



Respecto a género

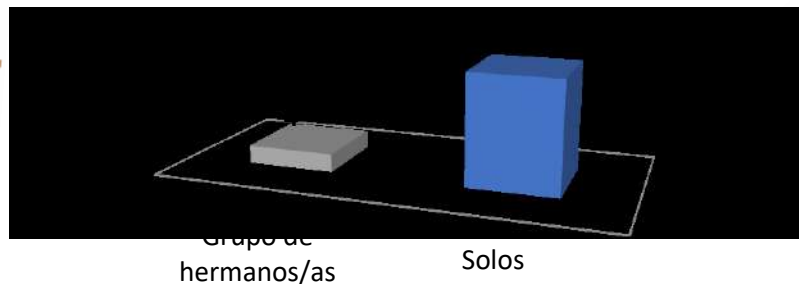


Respecto a etnia

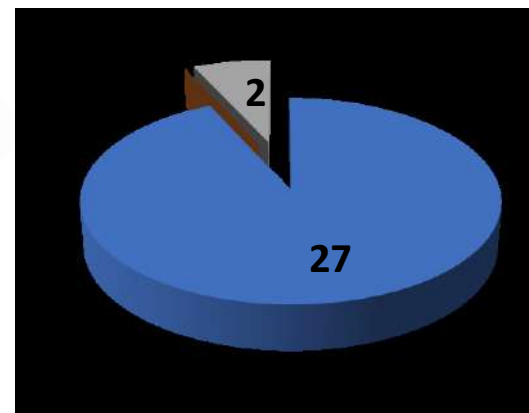


Por grupo de hermanos/as

■ Grupo de hermanos/as ■ Solos



Respecto a salud



■ Sin preexistencias
 ■ Enfermedad leve
 ■ Enfermedad Moderada
 ■ Enfermedad Grave

