

Gestión de Adopciones.



República
del Ecuador



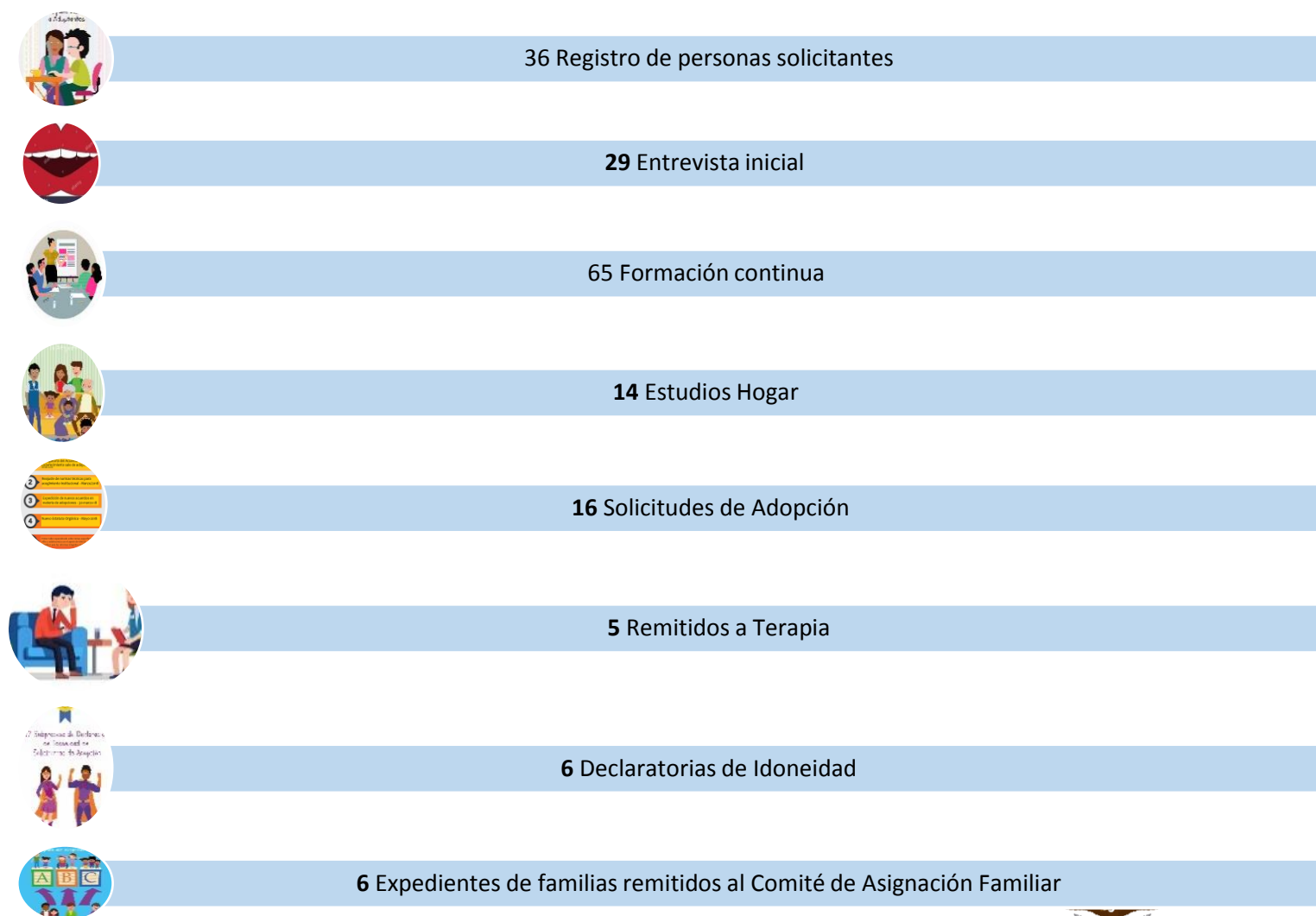
Juntos
lo logramos



Ministerio de Inclusión
Económica y Social

Informe Marzo 2022.

Procesos de candidatos adoptantes en las Unidades Técnicas de Adopciones a nivel nacional realizados en marzo



Procesos de candidatos adoptantes en las Unidades Técnicas de Adopciones a nivel nacional

Enero - marzo 2022									
ZONA	NÚMERO DE SOLICITUDES DE INFORMACIÓN	REGISTRO DE FAMILIAS SOLICITANTES	ENTREVISTA INICIAL	FORMACIÓN CONTÍNUA	SOLICITUD DE ADOPCIÓN	INFORME ESTUDIO DE HOGAR	REMISIÓN A PROCESO PSICOLÓGICO	FAMILIAS IDÓNEAS	FAMILIAS QUE INGRESAN AL CAF
1	16	13	7	3	2	2	0	1	0
2	15	3	3	2	0	0	0	0	0
3	21	10	10	12	4	3	0	3	4
4	16	7	7	4	2	1	1	1	0
5	18	11	6	2	2	3	1	2	2
6	26	26	8	4	2	3	1	0	0
7	7	5	3	0	5	2	1	1	1
8	25	23	22	22	3	2	1	0	0
9	38	17	17	16	13	13	6	9	9
TOTAL	182	115	83	65	33	29	11	17	16



Situación de niñas, niños y adolescentes con declaratoria de adoptabilidad a marzo 2022

■ Por grupo de edad:

0 – 4 años	5 – 9 años	10 – 15 años	Más de 16 años
16	50	153	42
6%	19%	59%	16%

■ Por género:

Masculino	Femenino
139	122
53%	47%



261

**NNA con
declaratoria de
adoptabilidad
concedida.**



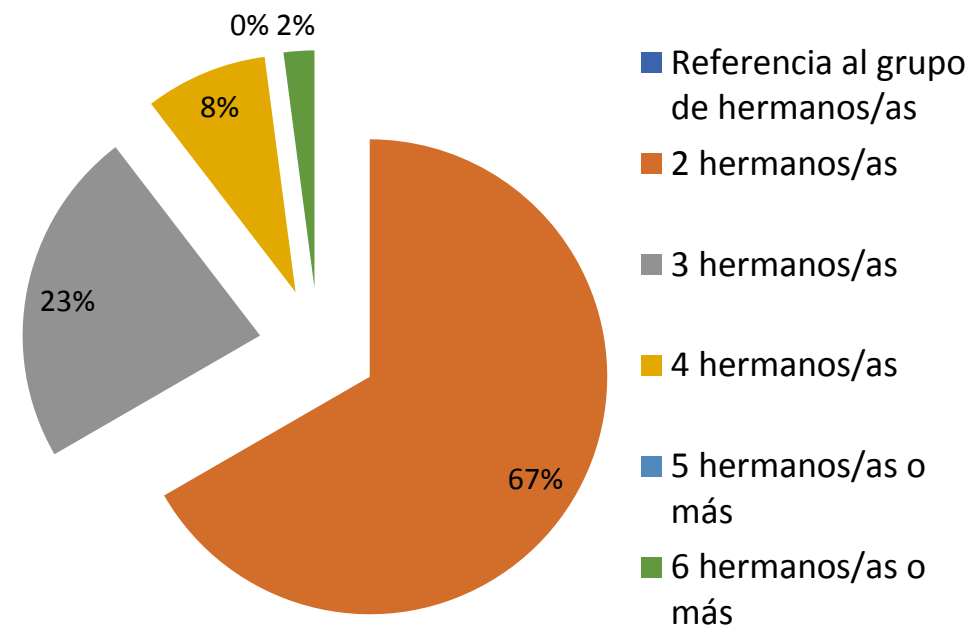
Situación de niñas, niños y adolescentes con declaratoria de adoptabilidad a marzo 2022

■ Por pertenencia a un grupo de hermanos/as:

Grupo de hermanos/as	Solos
119	142
46%	54%



Referencia al grupo de hermanos/as

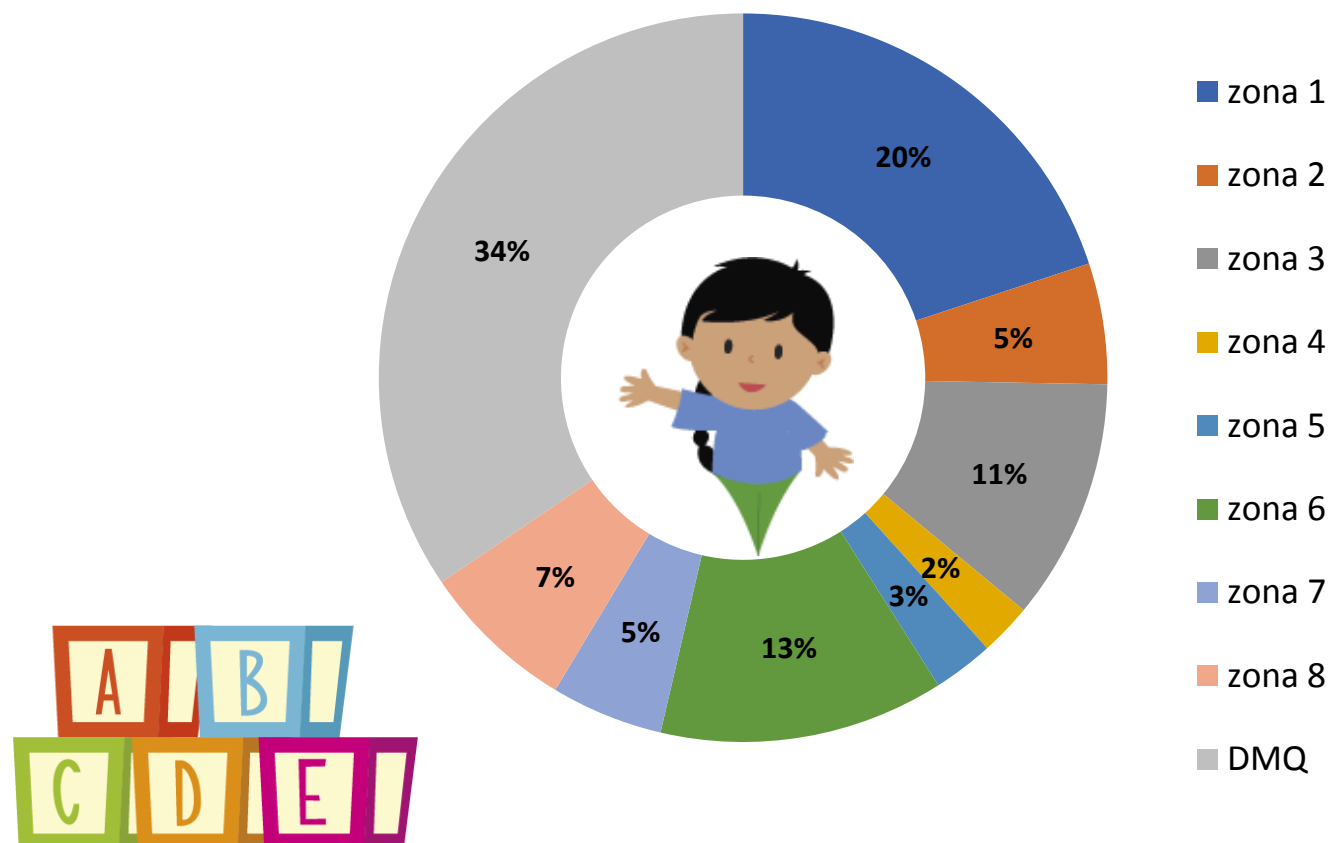


Situación de niñas, niños y adolescentes con declaratoria de adoptabilidad a marzo 2022

■ Por zona:

ZONA	No. NNA con Declaratoria de Adoptabilidad
Zona 1	52
Zona 2	14
Zona 3	28
Zona 4	6
Zona 5	7
Zona 6	33
Zona 7	13
Zona 8	18
DMQ	90
Total	261

Niñas, niños y adolescentes con declaratoria de adoptabilidad por zona



Niñas, niños y adolescentes con declaratoria de adoptabilidad en el CAF a marzo 2022



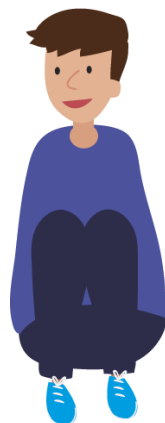
177

NNA con declaratoria de adoptabilidad en el CAF



■ Por grupo de edad:

0 – 4 años	5 – 9 años	10 – 15 años	Más de 16 años
6	44	94	33
3%	25%	53%	19%



■ Por estado de salud:



Condición de salud				
Sin preexistencias	Enfermedad leve	Enfermedad Moderada	Enfermedad Grave	DISCAPACIDAD
98	26	26	27	59
55,37%	14,69%	14,69%	15,25%	33,33%

■ Por género:

Masculino	Femenino
98	79
54%	46%



1/2

Niñas, niños y adolescentes con declaratoria de adoptabilidad en el CAF a marzo 2022

■ Por pertenencia a grupo de hermanos/as:

Grupo de hermanos/as	Solos
79	98
45%	55%



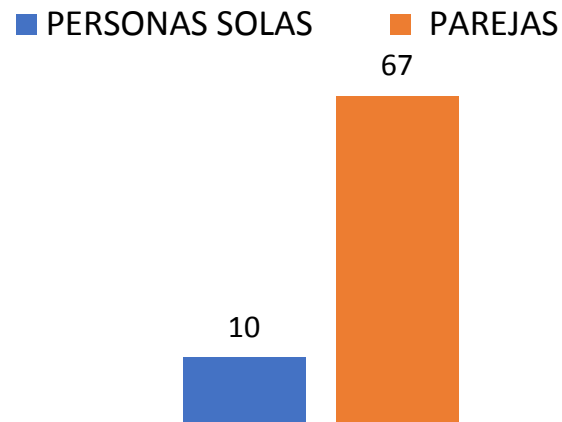
■ Por grupo étnico



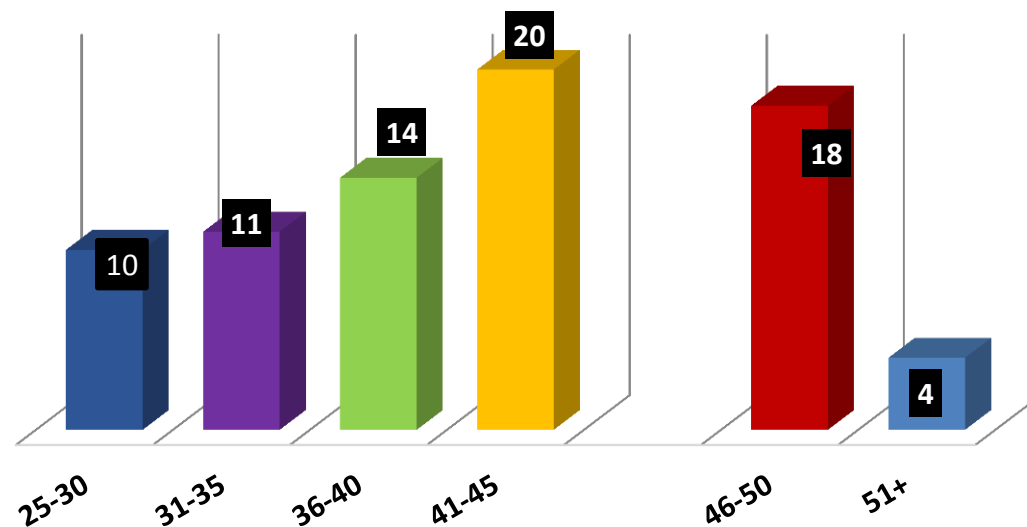
Mestizo	Afro-ecuatoriano	Indígena	Mulata
138	14	22	3
77,97%	7,91%	12,43%	1,69%

Familias en espera de asignación en el Comité de Asignación Familiar (CAF)

Caracterización solicitantes en espera en el CAF



Caracterización de solicitantes en espera CAF por edad

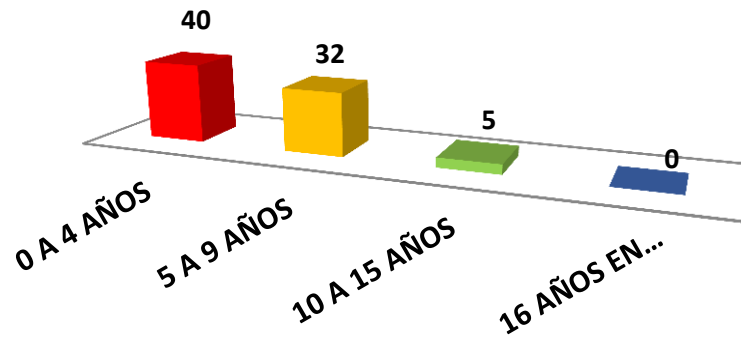


77 familias en espera

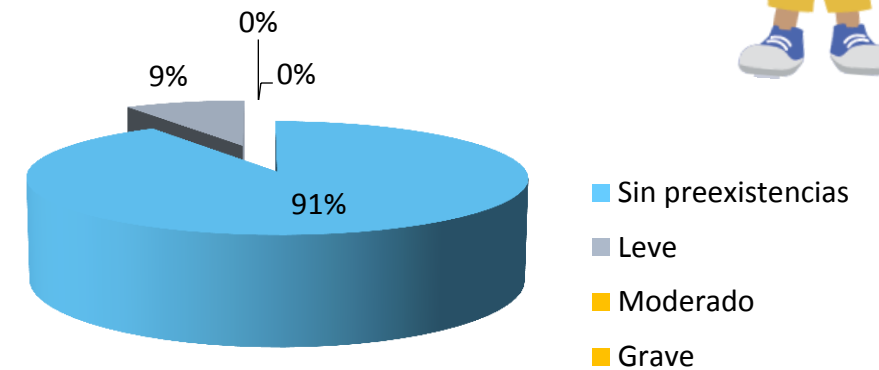
Expectativas de los y las solicitantes en espera de adopción



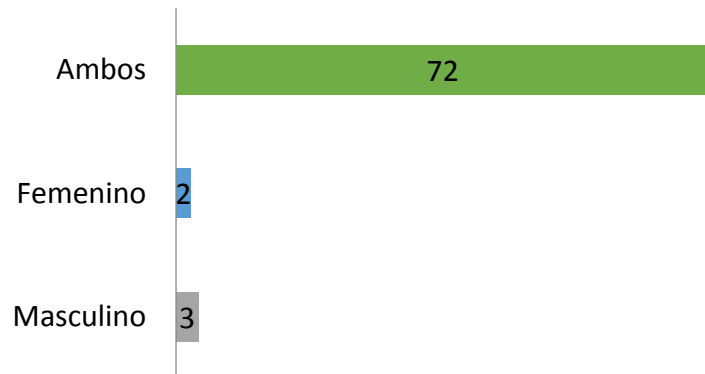
Respecto a edad



Respecto a salud



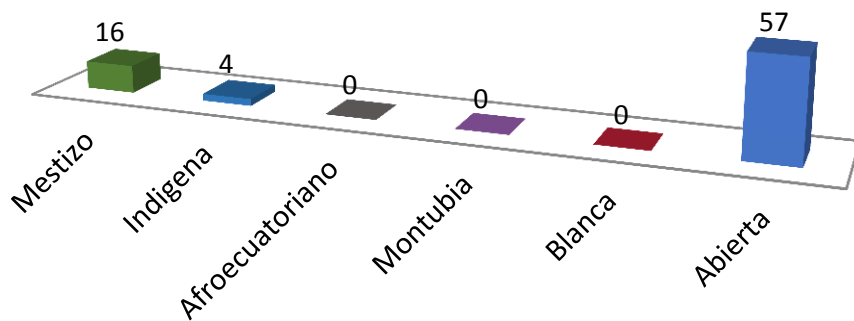
Respecto a género



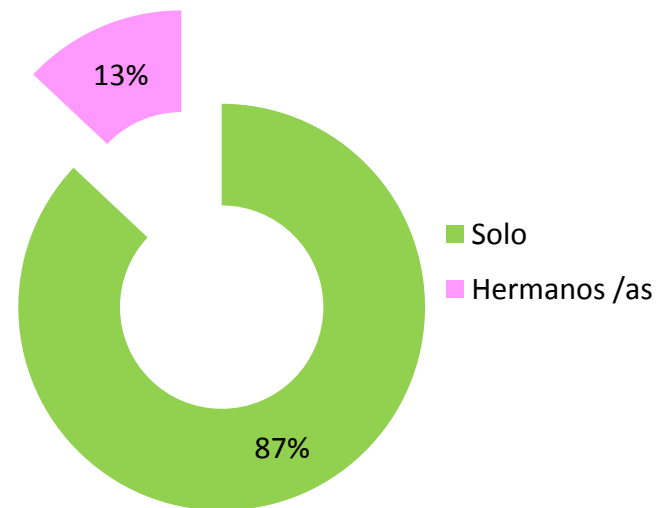
Expectativas de los y las solicitantes en espera de adopción



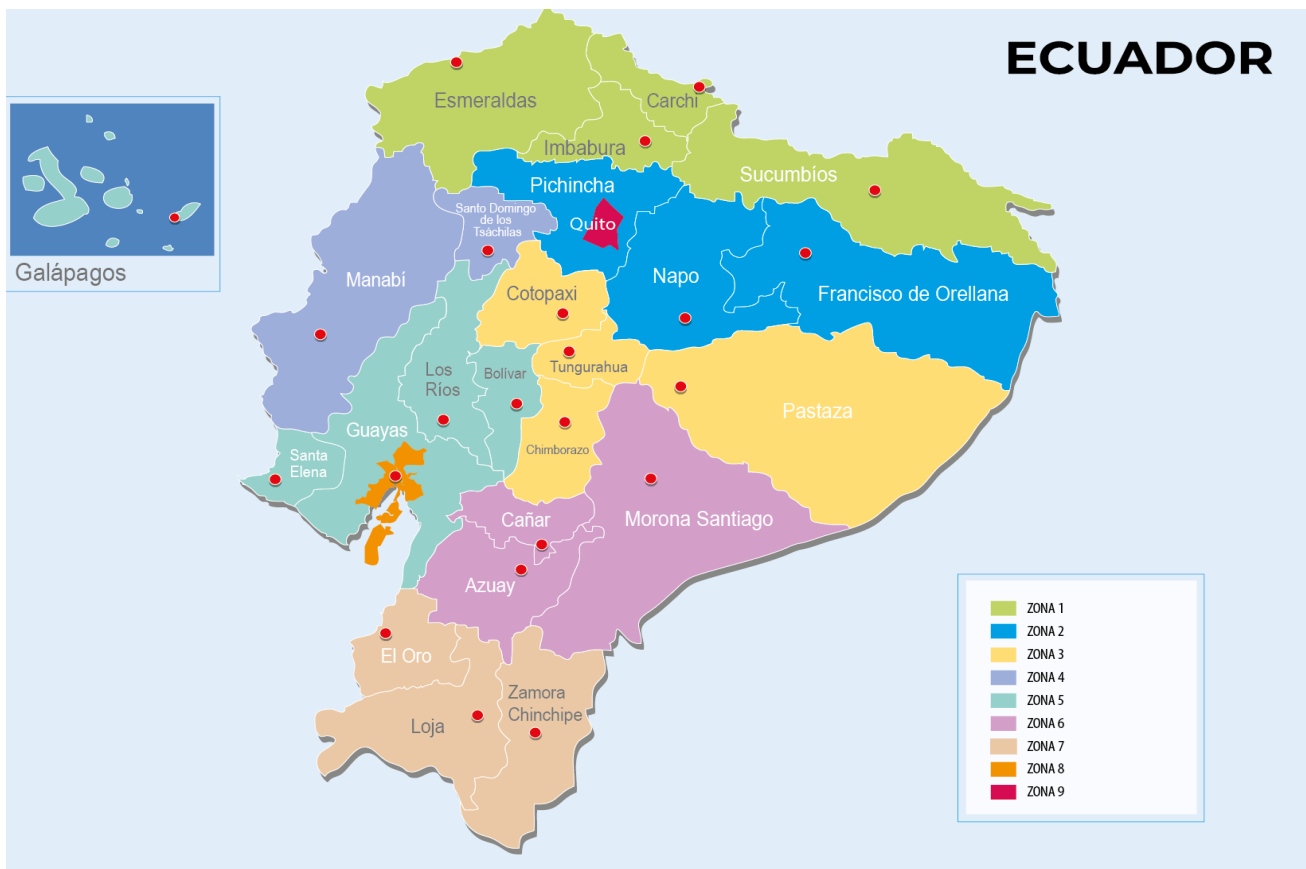
Respecto a etnia



Por grupo de hermanos / as

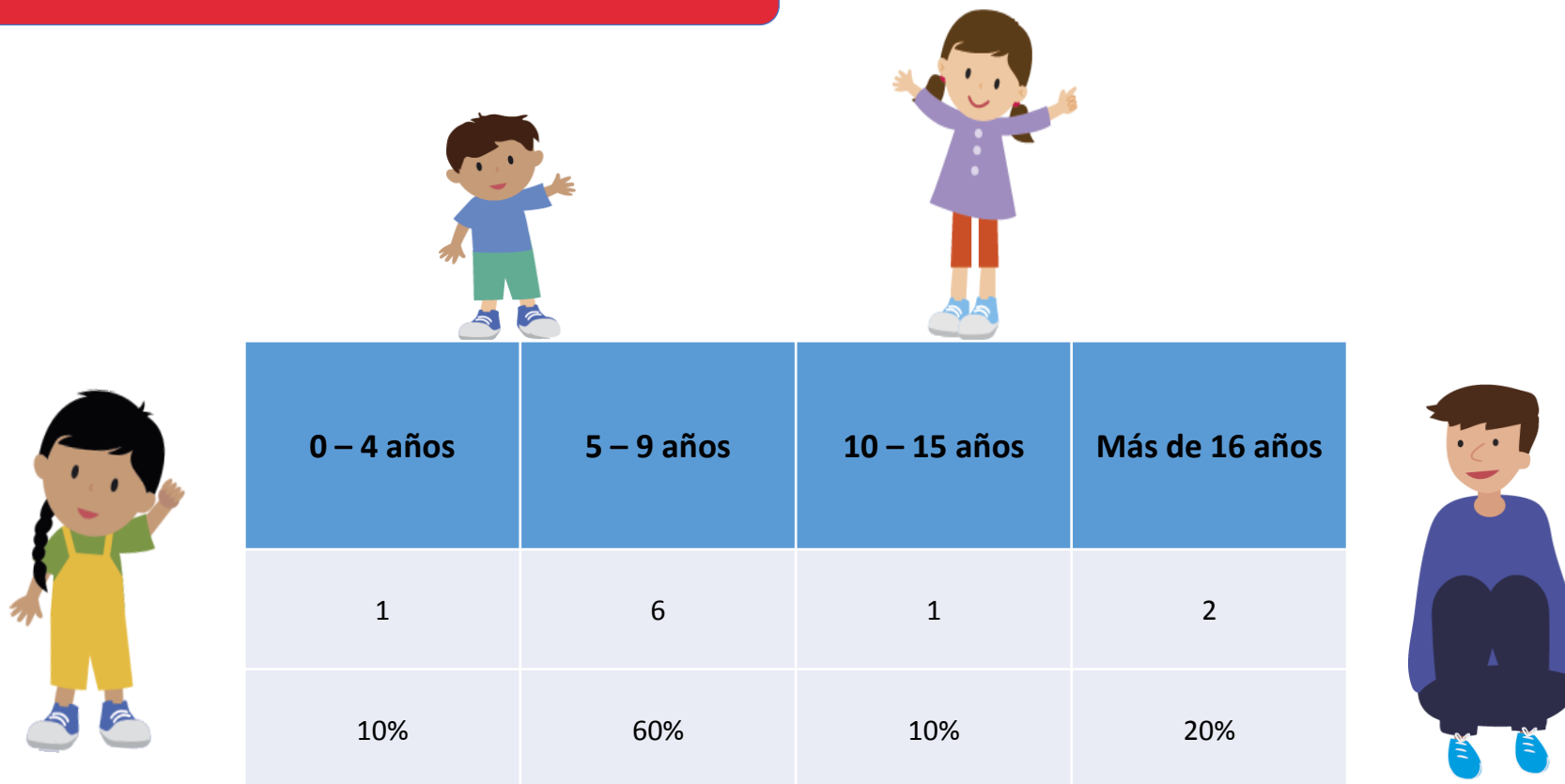


Niños, niñas y adolescentes adoptados por zona – marzo 2022



ZONA	ADOPCIONES NACIONALES	ADOPCIONES INTERNACIONALES
Z1	0	0
Z2	1	0
Z3	0	0
Z4	0	0
Z5	1	0
Z6	0	0
Z7	0	0
Z8	0	0
Z9	7	1
SUBTOTAL	9	1
TOTAL	10	

Niños, niñas y adolescentes adoptados por rango etario - marzo 2022

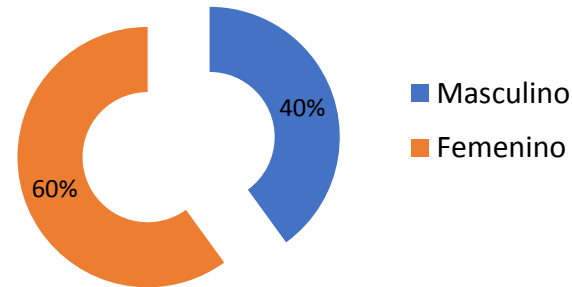


- **ADOPCIONES** realizadas : **9** adopciones **nacionales** y **1** adopción **internacional**.
- **5 niñas, niños o adolescentes** adoptados del Programa General de Adopciones
- **5 niñas, niño o adolescentes** adoptados del Programa Excepcional de Adopciones

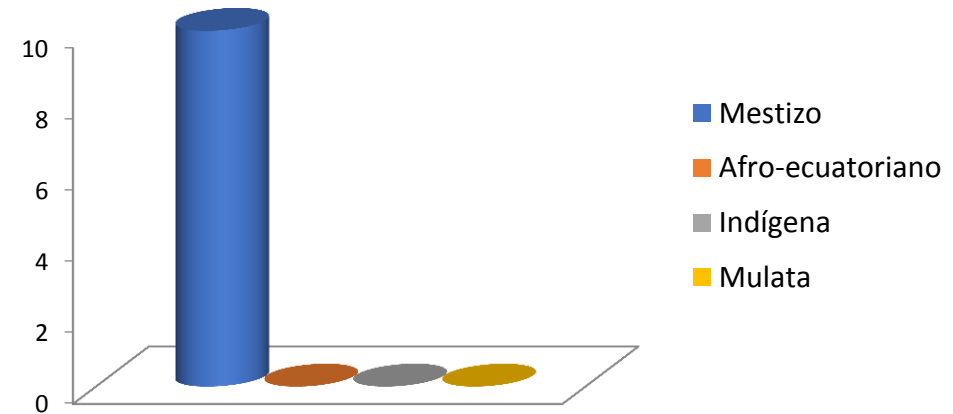
Niños, niñas y adolescentes adoptados enero - marzo 2022



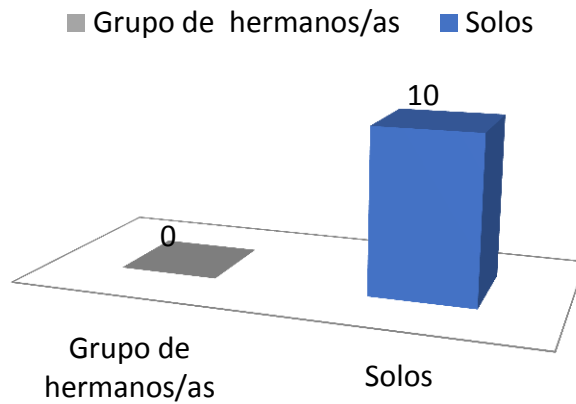
Respecto a género



Respecto a etnia



Por grupo de hermanos/as



Respecto a salud

