

# Gestión de Adopciones.



República  
del Ecuador



Juntos  
lo logramos



Ministerio de Inclusión  
Económica y Social

# Informe Diciembre 2021.

## Procesos de candidatos adoptantes en las Unidades Técnicas de Adopciones a nivel nacional realizados en diciembre



## Procesos de candidatos adoptantes en las Unidades Técnicas de Adopciones a nivel nacional

Enero a diciembre 2021									
ZONA	NÚMERO DE SOLICITUDES DE INFORMACIÓN	REGISTRO DE FAMILIAS SOLICITANTES	ENTREVISTA INICIAL	FORMACIÓN CONTÍNUA	SOLICITUD DE ADOPCIÓN	INFORME ESTUDIO DE HOGAR	REMISIÓN A PROCESO PSICOLÓGICO	FAMILIAS IDÓNEAS	FAMILIAS QUE INGRESAN AL CAF
1	31	23	17	12	10	12	2	9	10
2	4	3	2	0	0	1	1	0	1
3	23	48	40	34	19	28	12	18	12
4	64	62	37	31	8	0	6	13	13
5	46	35	18	18	11	11	4	7	8
6	96	96	32	31	11	18	3	9	8
7	89	23	20	25	9	20	4	16	16
8	116	81	87	36	26	136	6	23	24
9	104	97	94	70	30	28	11	17	12
<b>TOTAL</b>	<b>573</b>	<b>468</b>	<b>347</b>	<b>257</b>	<b>124</b>	<b>254</b>	<b>49</b>	<b>112</b>	<b>104</b>





## Situación de niñas, niños y adolescentes con declaratoria de adoptabilidad de diciembre 2021

### ■ Por grupo de edad:

0 – 4 años	5 – 9 años	10 – 15 años	Más de 16 años
13	51	153	43
5%	20%	59%	17%



### ■ Por género:

Masculino	Femenino
138	122
53%	47%

260

NNA con declaratoria de adoptabilidad concedida.



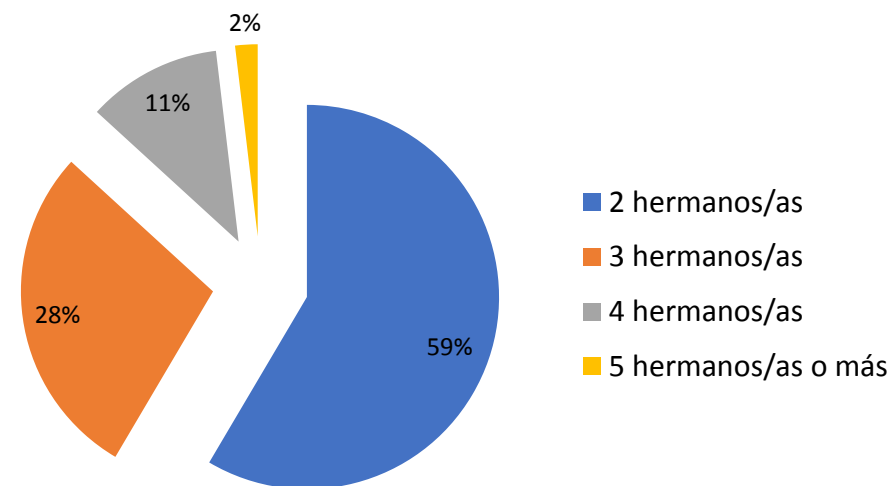
## Situación de niñas, niños y adolescentes con declaratoria de adoptabilidad de diciembre 2021

- Por pertenencia a un grupo de hermanos:

Grupo de Hermanos	Solos
136	124
52%	48%



## Referencia al grupo de hermanos/as

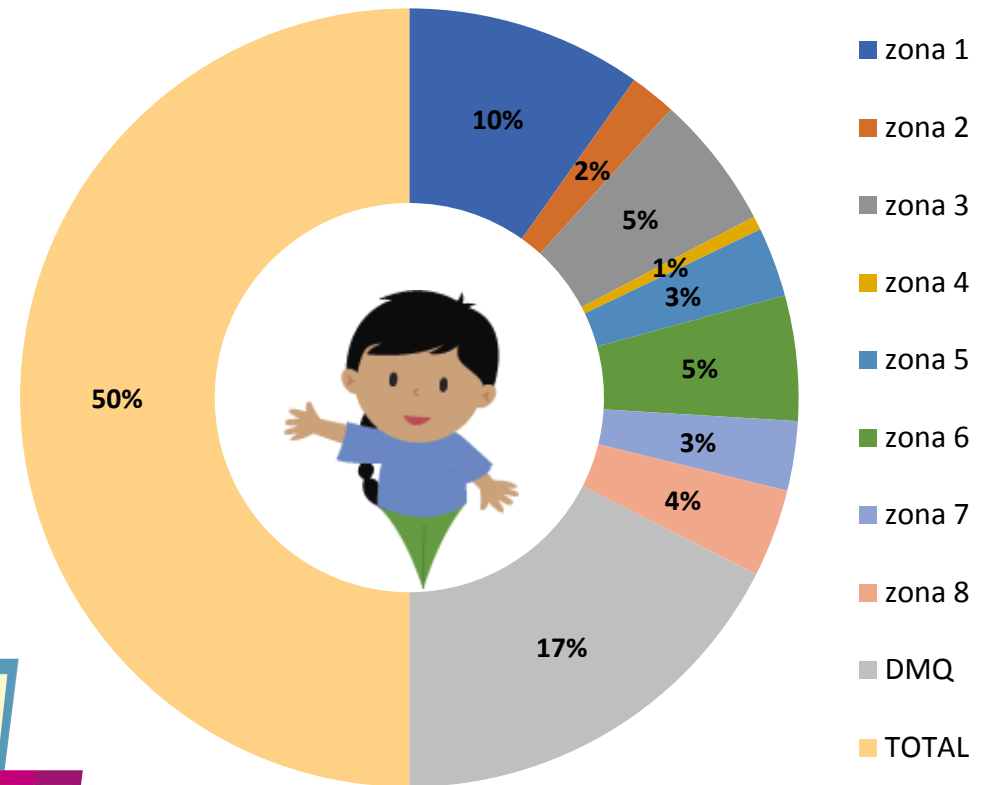


Situación de niñas, niños y adolescentes con declaratoria de adoptabilidad de diciembre 2021

Niñas, niños y Adolescentes con declaratoria de adoptabilidad por zona

■ Por zona:

ZONA	No. NNA con Declaratoria de Adoptabilidad
Zona 1	51
Zona 2	10
Zona 3	29
Zona 4	3
Zona 5	15
Zona 6	27
Zona 7	15
Zona 8	19
DMQ	91
<b>Total</b>	<b>260</b>

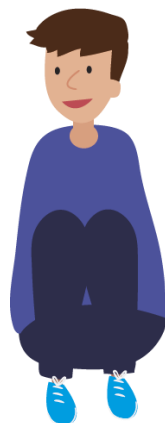


# Niñas, niños y adolescentes con declaratoria de adoptabilidad que ingresan al CAF diciembre 2021



## ■ Por grupo de edad:

0 – 4 años	5 – 9 años	10 – 15 años	Más de 16 años
2	28	83	27
1%	20%	59%	19%



## ■ Por estado de salud:



Condición de salud				
Sin preexistencias	Enfermedad leve	Enfermedad Moderada	Enfermedad Grave	Discapacidad
60	12	26	42	56
42,86%	8,57%	18,57%	30,00%	40,00%



## ■ Por género:

Masculino	Femenino
80	60
57%	43%





Niñas, niños y adolescentes con declaratoria de adoptabilidad que ingresan al CAF - diciembre 2021

■ Por pertenencia a grupo de hermanos/as:

Grupo de Hermanos	Solos
62	78
44%	56%



■ Por grupo étnico

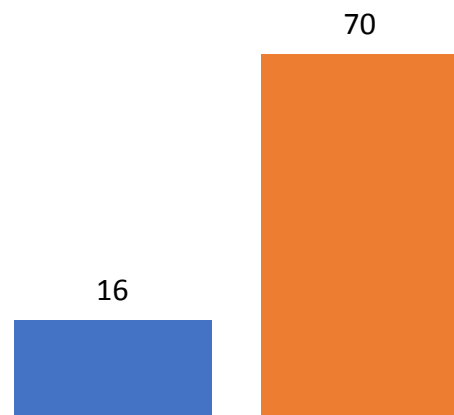


Mestizo	Afro-ecuatoriano	Indígena	Mulata
111	11	17	1
79%	8%	12%	1%

## Familias en espera de asignación en los Comités de Asignación Familiar (CAF)

### Caracterización solicitantes en espera en el CAF

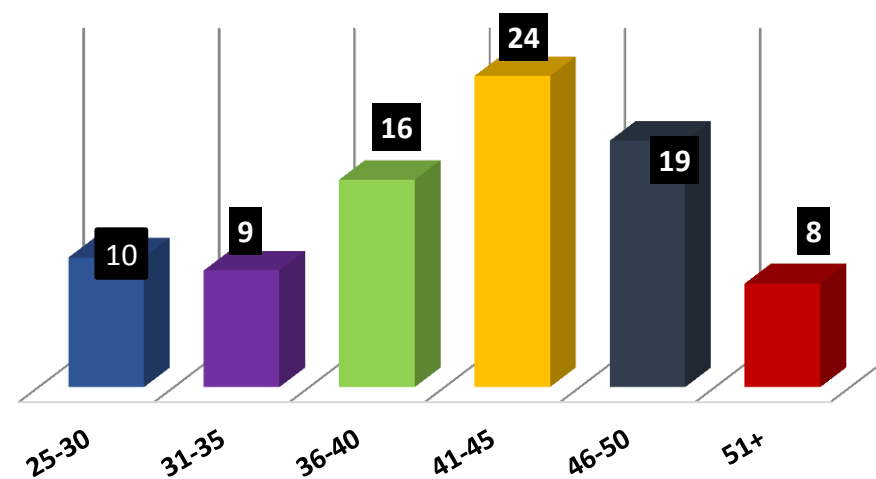
■ PERSONAS SOLAS ■ PAREJAS



86 familias en espera



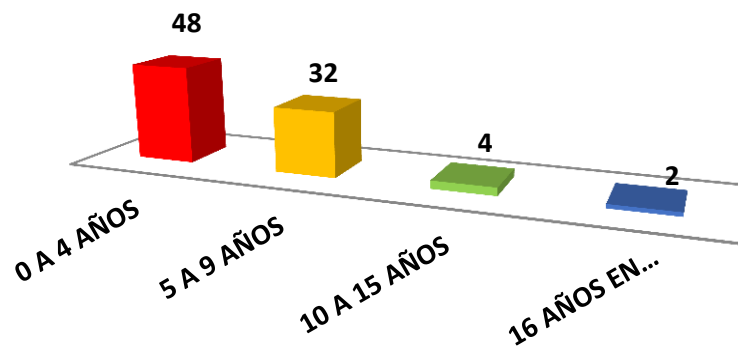
### Caracterización de solicitantes en espera CAF por edad



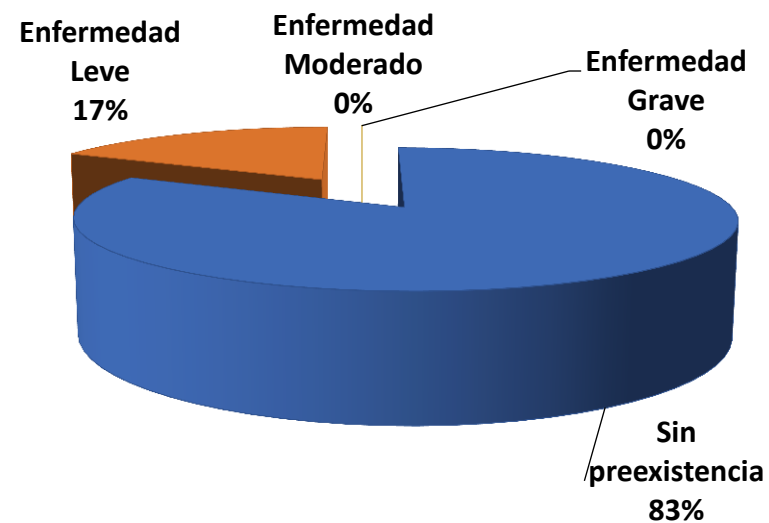
## Expectativas solicitantes en espera de adopción



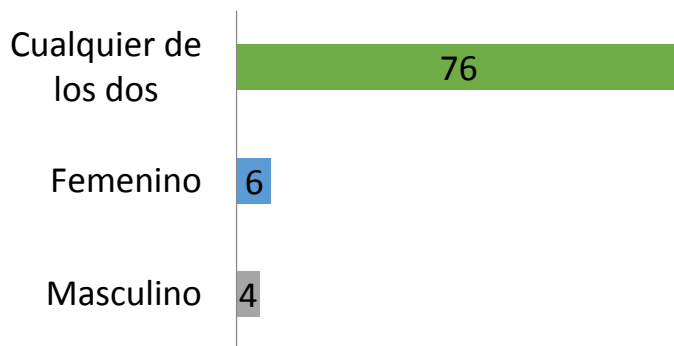
### Respecto a edad



### Respecto a salud



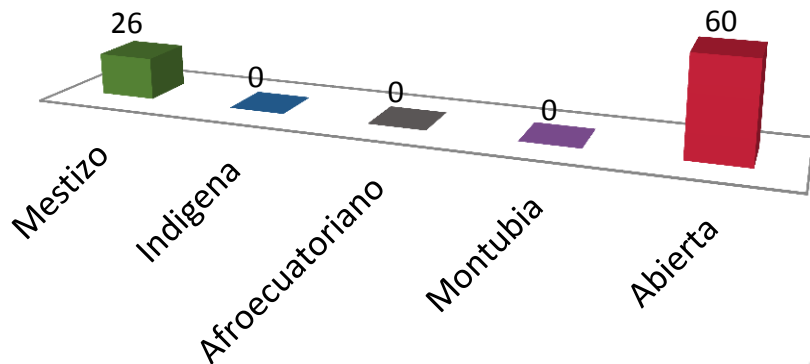
### Respecto a género



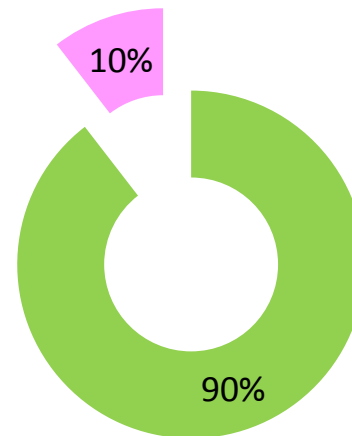
# Expectativas solicitantes en espera de adopción



## Respecto a etnia



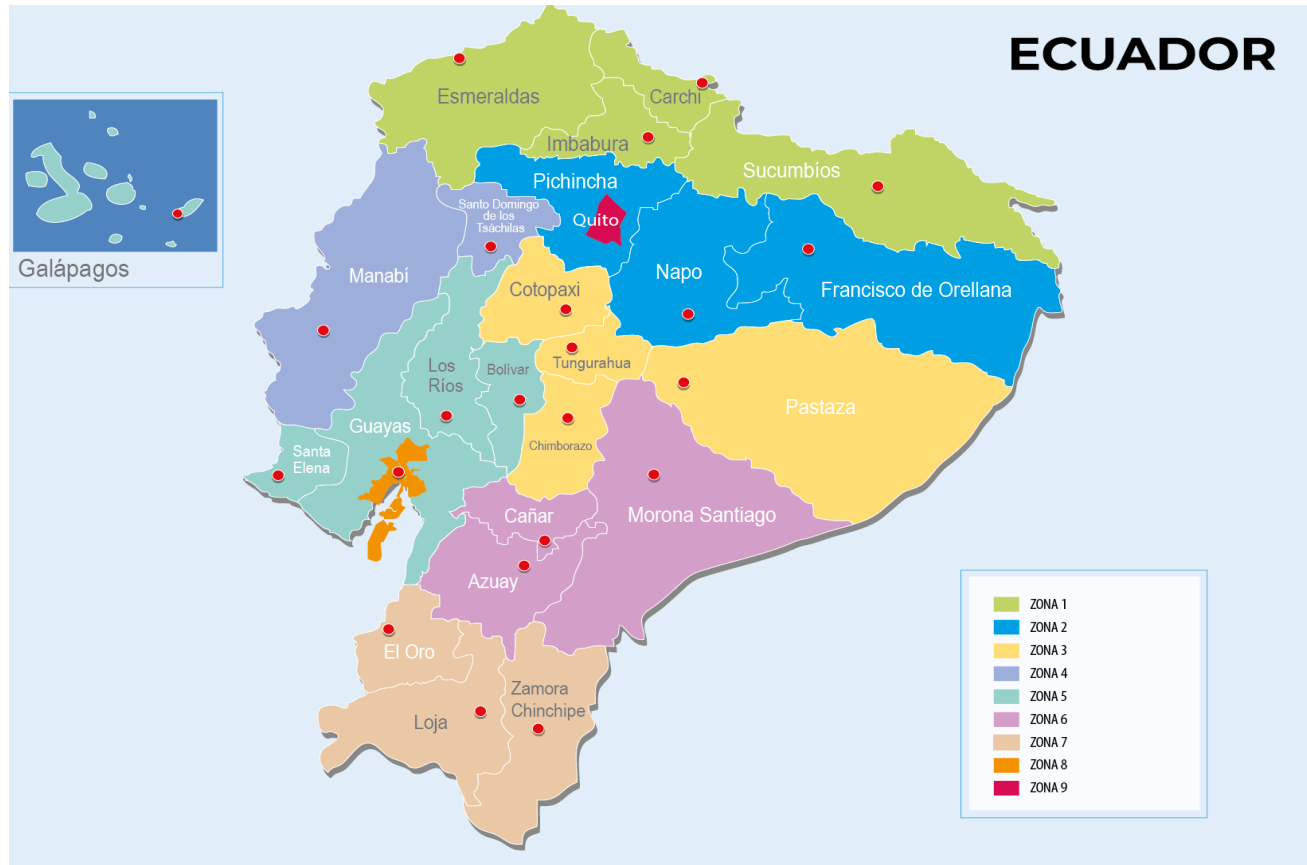
## Por grupo de hermanos



- Solo
- Hermanos

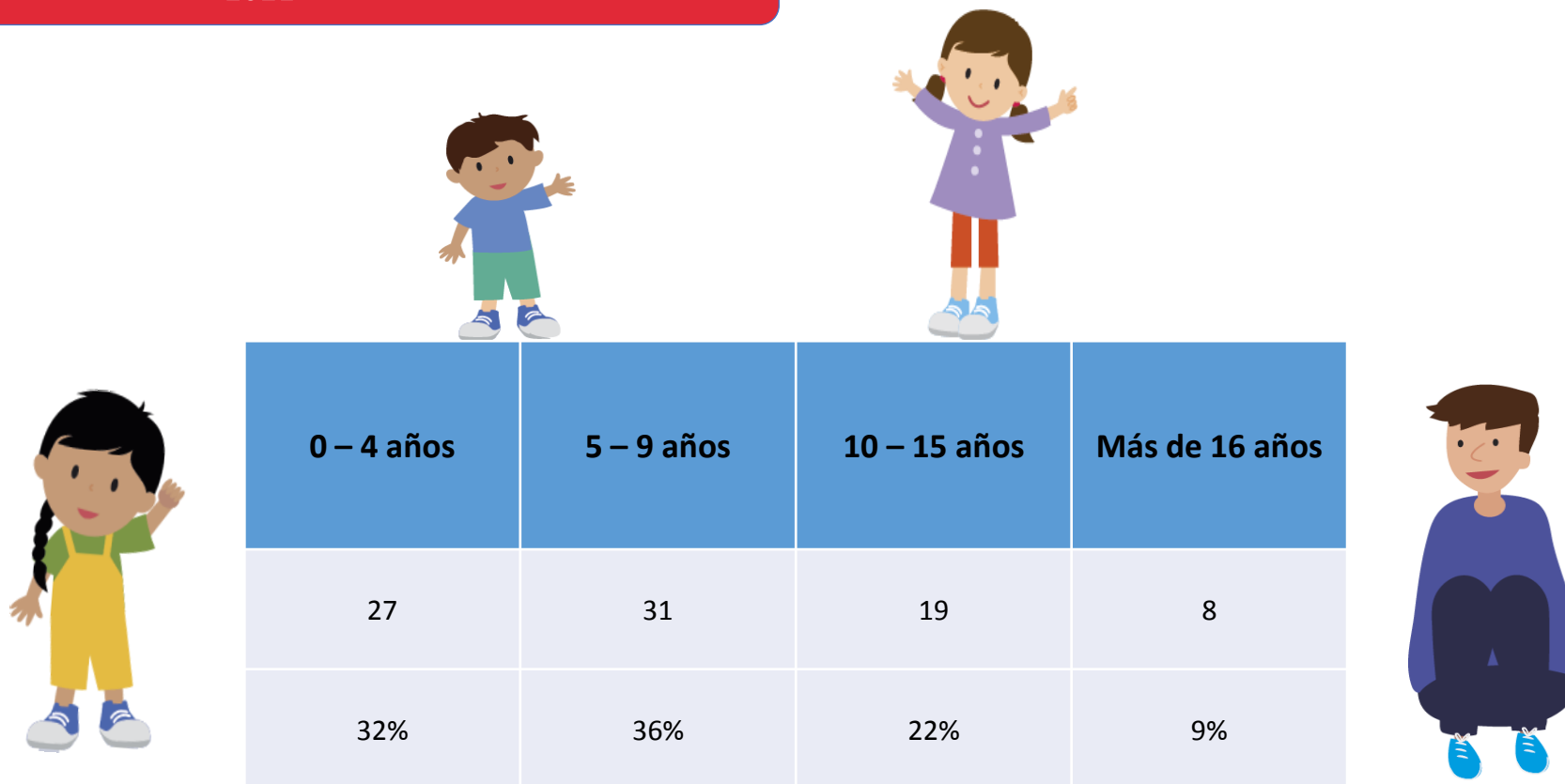


## Niños, niñas y adolescentes adoptados por zona - diciembre 2021



ZONA	ADOPCIONES NACIONALES	ADOPCIONES INTERNACIONALES
Z1	5	0
Z2	3	1
Z3	12	2
Z4	16	0
Z5	4	0
Z6	7	0
Z7	9	0
Z8	14	0
Z9	11	1
<b>SUBTOTAL</b>	<b>81</b>	<b>4</b>
<b>TOTAL</b>	<b>85</b>	

Niños, niñas y adolescentes adoptados por rango etario - diciembre 2021



- **ADOPCIONES** realizadas : **81** adopciones fueron **nacionales, 4 internacionales**
- **57 Niñas, niños o Adolescentes** adoptados del Programa General de Adopciones, de Atención Prioritaria
- **28 Niña, niño o Adolescentes** adoptados del Programa Excepcional de Adopciones